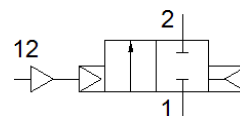
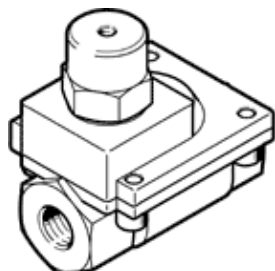


# Pnevmatični ventil VLX-2-3/4-MS

Številka dela: 34435

FESTO

Potni ventil 2/2, pnevmatično vklapljan, izvedba iz medenine.



## Podatkovni list

| Značilnost                    | Vrednost  |
|-------------------------------|---|
| Konstruktivska zgradba        | Membranski ventil                                   |
| Način vklopa                  | pnevmatičen   |
| Princip tesnenja              | mehak   |
| Položaj vgradnje              | poljuben  |
| Način pritrditve              | Vgradnja voda                                       |
| Priključek procesnega ventila | G3/4  |
| Imenska velikost              | 20 mm   |
| Ventil                        | 2/2 zaprt monostabilen                              |
| Smer pretoka                  | ni reverzibilen                                     |
| Tlak medija                   | 1 ... 10 bar  |
| Funkcija izpuha               | ni dušen  |
| Način vračanja                | pnevmatična vzmet                                   |
| Vrsta krmiljenja              | predkrmiljen  |
| Krmilni medij                 | Stisnjen zrak po ISO8573-1:2010 [7:-:-]             |
| Medij                         | filtriran stisnjen zrak, stopnja filtriranja 200 µm |
| Temperatura medija            | -10 ... 80 °C                                       |
| Temperatura okolice           | -10 ... 60 °C                                       |
| Normalni imenski pretok       | 10.500 l/min  |
| LABS (PWIS) skladnost         | VDMA24364-B1/B2-L                                   |
| Material, ohišje              | Med (medenina)                                      |
| Material, vijaki              | visokolegirano jeklo, nerjavno                      |
| Številka materiala, vijak     | 1.4301  |
| Masa izdelka                  | 1.135 g   |