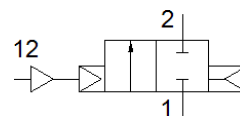


Pnevmatični ventil VLX-2-3/8-MS

Številka dela: 34433

FESTO

Potni ventil 2/2, pnevmatično vklapljan, izvedba iz medenine.



Podatkovni list

| Značilnost | Vrednost |
|-------------------------------|---|
| Konstruktivna zgradba | Membranski ventil |
| Način vklopa | pnevmatičen |
| Princip tesnenja | mehak |
| Položaj vgradnje | poljuben |
| Način pritrditve | Vgradnja voda |
| Priključek procesnega ventila | G3/8 |
| Imenska velikost | 13 mm |
| Ventil | 2/2 zaprt monostabilen |
| Smer pretoka | ni reverzibilen |
| Tlak medija | 1 ... 10 bar |
| Funkcija izpuha | ni dušen |
| Način vračanja | pnevmatična vzmet |
| Vrsta krmiljenja | predkrmiljen |
| Krmilni medij | Stisnjen zrak po ISO8573-1:2010 [7::-] |
| Medij | filtriran stisnjen zrak, stopnja filtriranja 200 µm |
| Temperatura medija | -10 ... 80 °C |
| Temperatura okolice | -10 ... 60 °C |
| Normalni imenski pretok | 3.800 l/min |
| LABS (PWIS) skladnost | VDMA24364-B1/B2-L |
| Material, ohišje | Med (medenina) |
| Material, vijaki | visokolegirano jeklo, nerjavno |
| Številka materiala, vijak | 1.4301 |
| Masa izdelka | 470 g |