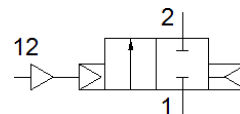
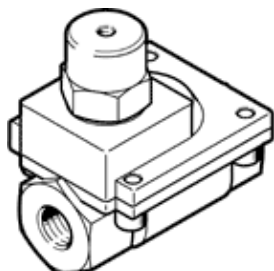


Pnevmatični ventil VLX-2-1/4-MS

Številka dela: 34432

FESTO

Potni ventil 2/2, pnevmatično vklapljan, izvedba iz medenine.



Podatkovni list

Značilnost	Vrednost
Konstruktivna zgradba	Membranski ventil
Način vklopa	pnevmatičen
Princip tesnenja	mehak
Položaj vgradnje	poljuben
Način pritrditve	Vgradnja voda
Priključek procesnega ventila	G1/4
Imenska velikost	13 mm
Ventil	2/2 zaprt monostabilen
Smer pretoka	ni reverzibilen
Tlak medija	1 ... 10 bar
Funkcija izpuha	ni dušen
Način vračanja	pnevmatična vzmet
Vrsta krmiljenja	predkrmiljen
Krmilni medij	Stisnjen zrak po ISO8573-1:2010 [7:-:-]
Medij	filtriran stisnjen zrak, stopnja filtriranja 200 µm
Temperatura medija	-10 ... 80 °C
Temperatura okolice	-10 ... 60 °C
Normalni imenski pretok	2.400 l/min
LABS (PWIS) skladnost	VDMA24364-B1/B2-L
Material, ohišje	Med (medenina)
Material, vijaki	visokolegirano jeklo, nerjavno
Številka materiala, vijak	1.4301
Masa izdelka	490 g