

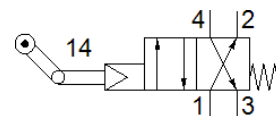
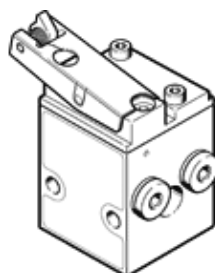
# Ventil s preklopno ročico

## LS-4-1/8

Številka dela: 3416

FESTO

s praznim povratnim tekom, predkrmiljen, normalno zaprt.



## Podatkovni list

Značilnost	Vrednost
Ventil	4/2 monostabilen
Način vklopa	mehanski
Normalni imenski pretok	128 l/min
Obratovalni tlak MPa	0,35 ... 0,8 MPa
Obratovalni tlak	3,5 ... 8 bar
Konstruktivska zgradba	Krožnikast sedež
Način vračanja	mehanska vzmet
Imenska velikost	3,5 mm
Funkcija izpuha	z dušenjem
Princip tesnenja	mehak
Položaj vgradnje	poljuben
Vrsta krmiljenja	predkrmiljen
Napajanje s krmilnim zrakom	notranji
Smer pretoka	ni reverzibilen
Krmilni medij	Stisnjen zrak po ISO8573-1:2010 [-:-]
Opomba o prisilni dinamizaciji	Frekvenca preklopa min. 1/leto
Delovni medij	Stisnjen zrak po ISO8573-1:2010 [-:-]
Opozorilo za obratovalni in krmilni medij	Možno obratovanje z naoljevanjem (potrebno za nadaljnje operacije)
Razred odpornosti proti koroziji KBK	2 - zmerna korozijska obremenitev
LABS (PWIS) skladnost	VDMA24364-B1/B2-L
Temperatura medija	-10 ... 60 °C
Temperatura okolice	-10 ... 60 °C
Sila vklopa	2,23 N
Masa izdelka	220 g
Način pritrditve	s skožno izvrtino
Pnevmatični priključek 1	G1/8
Pnevmatični priključek 2	G1/8
Pnevmatični priključek 3	G1/8
Pnevmatični priključek 4	G1/8
Opomba o materialu	Ustreza RoHS
Material, tesnilo	NBR
Material, ohišje	Aluminij eloksiran