

Zasučni pogon DSR-10-180-P

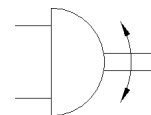
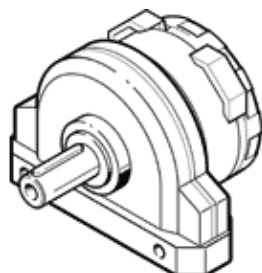
Številka dela: 33297

Classic - ne uporabljajte za nove konstrukcije

princip vrtilnega krilca, brezstopenjska nastavitve zasučnega kota.
Prislon je ločen od vrtilnega krila tako, da nastopajoče sile prevzame odmični prislon in dušene z elastičnimi ploščami iz umetne mase.

Moderne alternative najdete z vnosom prvih štirih mest kode tipa v polje za iskanje.

FESTO



Podatkovni list

Značilnost	Vrednost
Velikost	10
Kot dušenja	2,4 deg
Območje nastavitve zasučnega kota	0 ... 180 deg
Zasučni kot	0 ... 180 deg
Dušenje	P: elastični dušilni obroči/-plošče na obeh straneh
Položaj vgradnje	poljuben
Način delovanja	dvosmerni
Konstruktivna zgradba	Zasučno krilo
Zaznavanje položaja	Brez
Obratovalni tlak	2,5 ... 8 bar
Maks. frekvenca zasuka pri 0,6 MPa (6 bar, 87 psi)	3 Hz
Delovni medij	Stisnjen zrak po ISO8573-1:2010 [7:-:-]
LABS (PWIS) skladnost	VDMA24364-B2-L
Temperatura okolice	-10 ... 60 °C
Teoretični vrtilni moment pri 0,6 MPa (6 bar, 87 psi)	0,5 Nm
Masa izdelka	100 g
Način pritrditve	s skošnjo izvrtino
Pnevmatični priključek	M3
Material, pogonska gred	Jeklo nikljan
Material, tesnilo	NBR