

# Zasučni pogon DSR-1"-180-P

Številka dela: 33120

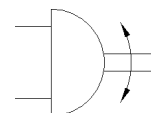
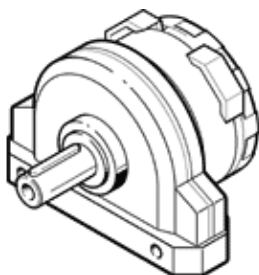
Classic - ne uporabljajte za nove konstrukcije

princip vrtilnega krilca, brezstopenjska nastavitve zasučnega kota.  
Prislon je ločen od vrtilnega krila tako, da nastopajoče sile prevzame odmični prislon in dušene z elastičnimi ploščami iz umetne mase.

Moderne alternative najdete z vnosom prvih štirih mest kode tipa v polje za iskanje.

Tip, ki se opušča. Dobavljen do 2021. Za alternativni izdelek si oglejte portal za podporo.

FESTO



## Podatkovni list

Značilnost	Vrednost
Kot dušenja	1,8 deg
Območje nastavitve zasučnega kota	0 ... 180 deg
Zasučni kot	0 ... 180 deg
Dušenje	P: elastični dušilni obroči/-plošče na obeh straneh
Način delovanja	dvosmerni
Obratovalni tlak	1,5 ... 8 bar
Delovni medij	Stisnjen zrak po ISO8573-1:2010 [7::-]
Temperatura okolice	-10 ... 60 °C
Teoretični vrtilni moment pri 6 bar	5 Nm
Pnevmatični priključek	10-32 UNF-2B