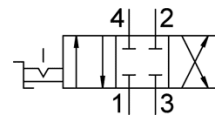
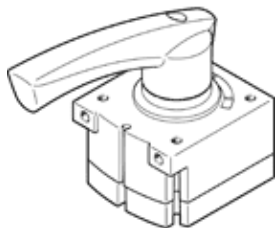


Krmilni drsnik VHER-H-B43C-B-N12

Številka dela: 3192086

FESTO



Podatkovni list

| Značilnost | Vrednost |
|---|--|
| Ventil | 4/3 zaprt |
| Način vklopa | ročno |
| Širina | 80 mm |
| Normalni imenski pretok | 3.800 l/min |
| Obratovalni tlak | 0 ... 10 bar |
| Opozorilo o obratovalnem tlaku | Obratovanje z vakuumom samo na priključku 3 Pri dvotlačnem obratovanju mora biti tlak na priključku 1 višji kot na priključku 3 |
| Konstruktivska zgradba | Vrtljiv drsnik |
| Imenska velikost | 12 mm |
| Funkcija izpuha | z dušenjem |
| Navodila za uporabo | vklopjanje samo z roko |
| Princip tesnenja | trd |
| Vrsta krmiljenja | neposredno |
| Smer pretoka | ni reverzibilen |
| Brez prekrivanja | da |
| Prikazovalnik položaja vklopa | s priborom |
| Delovni medij | Stisnjen zrak po ISO8573-1:2010 [7:4:4] |
| Opozorilo za obratovalni in krmilni medij | Možno obratovanje z naoljevanjem (potrebno za nadaljnje operacije) |
| Razred odpornosti proti koroziji KBK | 2 - zmerna korozijska obremenitev |
| LABS (PWIS) skladnost | VDMA24364-B1/B2-L |
| Temperatura medija | -20 ... 80 °C |
| Temperatura okolice | -20 ... 80 °C |
| Vklopni moment | 5 Nm |
| Masa izdelka | 860 g |
| Način pritrditve | Vgradnja na stikalno ploščo s skoznjo izvrtino po izbiri: |
| Pnevmatični priključek 1 | NPT1/2-14 |
| Pnevmatični priključek 2 | NPT1/2-14 |
| Pnevmatični priključek 3 | NPT1/2-14 |
| Pnevmatični priključek 4 | NPT1/2-14 |
| Opomba o materialu | Ustreza RoHS |
| Material, tesnilo | NBR |
| Material, ohišje | Tlačno liti aluminij |
| Material, ročica | Tlačno liti aluminij |