

Magnetni ventil

MVH-5/3E-1/4-S-B

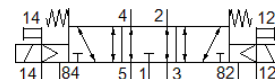
Številka dela: 31005

Classic - ne uporabljajte za nove konstrukcije

z magnetno tuljavo in s pomožnim ročnim vklopom, brez vtičnice.

Moderne alternative najdete z vnosom prvih štirih mest kode tipa v polje za iskanje.

FESTO



Podatkovni list

| Značilnost | Vrednost |
|-------------------------------------------------|--------------------------------------------------------------------|
| Ventil | 5/3 odzračen |
| Način vklopa | električni |
| Širina | 32 mm |
| Normalni imenski pretok | 1.600 l/min |
| Obratovalni tlak MPa | -0,09 ... 1 MPa |
| Obratovalni tlak | -0,9 ... 10 bar |
| Konstruktivna zgradba | Drsnik bata |
| Način vračanja | mehanska vzmet |
| Imenska velikost | 10 mm |
| Dimenzija rastra | 33 mm |
| Funkcija izpuha | z dušenjem |
| Princip tesnenja | mehak |
| Položaj vgradnje | poljuben |
| Pomožni ročni vklop | Tipalni |
| Vrsta krmiljenja | predkrmiljen |
| Napajanje s krmilnim zrakom | zunanj |
| Smer pretoka | povraten |
| Prekritje | pozitivno prekritje |
| Krmilni tlak Mpa | 0,3 ... 1 MPa |
| Krmilni tlak | 3 ... 10 bar |
| b vrednost | 0,38 |
| C-vrednost | 6,35 l/sbar |
| Maks. preklopna frekvenca | 3 Hz |
| Čas preklopa izključen | 38 ms |
| Čas preklopa vključen | 36 ms |
| Čas preklopa obraten | 46 ms |
| Maks. pozitiven preizkusni impulz pri 0 signalu | 2.200 µs |
| Maks. negativni preizkusni impulz pri 1 signalu | 3.700 µs |
| Karakteristika tuljave | 24 V DC; 2,5 W |
| Dopustna nihanja napajanja | +/- 10 % |
| Delovni medij | Stisnjen zrak po ISO8573-1:2010 [7:4:4] |
| Opozorilo za obratovalni in krmilni medij | Možno obratovanje z naoljevanjem (potrebno za nadaljnje operacije) |
| Razred odpornosti proti koroziji KBK | 1 - nizka korozijska obremenitev |
| LABS (PWIS) skladnost | VDMA24364-B1/B2-L |
| Temperatura skladiščenja | -40 ... 60 °C |
| Temperatura medija | -5 ... 50 °C |
| Krmilni medij | Stisnjen zrak po ISO8573-1:2010 [7:4:4] |
| Temperatura okolice | -5 ... 50 °C |
| Masa izdelka | 660 g |
| Način pritrditve | na PR-letev s skoznjo izvrtino po izbiri: |

| Značilnost | Vrednost |
|-----------------------------------------|----------------------|
| Priključek pomožnega krmilnega zraka 12 | G1/8 |
| Priključek pomožnega krmilnega zraka 14 | G1/8 |
| Priključek krmilnega izpuha 82 | M5 |
| Priključek krmilnega izpuha 84 | M5 |
| Priključek krmilnega zraka 12 | G1/8 |
| Priključek krmilnega zraka 14 | G1/8 |
| Pnevmatični priključek 1 | G1/4 |
| Pnevmatični priključek 2 | G1/4 |
| Pnevmatični priključek 3 | G1/4 |
| Pnevmatični priključek 4 | G1/4 |
| Pnevmatični priključek 5 | G1/4 |
| Opomba o materialu | Ustreza RoHS |
| Material, tesnilo | NBR |
| Material, ohišje | Tlačno liti aluminij |