

Ventil z ročnim pomikom

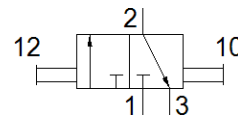
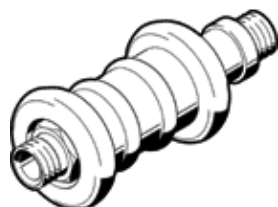
W-3-1/2

Številka dela: 2342
Izdelek, ki se opušča

FESTO

normalno zaprt.

Tip, ki se opušča. Dobavljiv do 2018. Za alternativni izdelek si oglejte portal za podporo.



Podatkovni list

Značilnost	Vrednost
Ventil	3/2 bistabilen
Pnevmatični priključek 1	G1/2
Pnevmatični priključek 2	G1/2
Način vklopa	ročno
Način pritrditve	Vgradnja voda za uvitje
Normalni imenski pretok	2.000 l/min
Imenska velikost	12 mm
Obratovalni tlak	-0,95 ... 10 bar
Temperatura okolice	-10 ... 60 °C
Informacije o materialu ohišja	Med (medenina)
Delovni medij	Stisnjen zrak po ISO8573-1:2010 [7:4:4]
Princip tesnenja	mehak
Položaj vgradnje	poljuben
Konstruktivna zgradba	Drsnik s pušami
Vrsta krmiljenja	neposredno
Smer pretoka	povraten
Opozorilo za obratovalni in krmilni medij	Možno obratovanje z naoljevanjem (potrebno za nadaljnje operacije)
Temperatura medija	-10 ... 60 °C
Sila vklopa	20 N
Masa izdelka	300 g
Informacije o materialu navojnega zatiča	Aluminijeva litina za kovanje eloksiran
Opomba o materialu	Ustreza RoHS
Informacije o materialu tesnil	NBR