

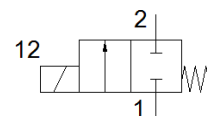
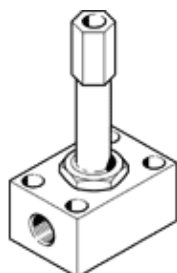
Magnetni ventil

MC-2-1/8

Številka dela: 2187

FESTO

Ta tip je primeren za vakuum.



Podatkovni list

Značilnost	Vrednost
Ventil	2/2 zaprt monostabilen
Način vklopa	električni
Normalni imenski pretok	300 l/min
Obratovalni tlak MPa	-0,095 ... 0,7 MPa
Obratovalni tlak	-0,95 ... 7 bar
Konstruktivska zgradba	Sedežni ventil z vračanjem z vzmetjo
Način vračanja	mehanska vzmet
Vrsta zaščite	IP65
Imenska velikost	4 mm
Princip tesnenja	mehak
Pomožni ročni vklop	brez
Vrsta krmiljenja	neposredno
Smer pretoka	ni reverzibilen
Čas preklopa izključen	20 ms
Čas preklopa vključen	18 ms
Trajanje vklopa	100 %
Karakteristika tuljave	110 V AC: 50/60 Hz, pritezna moč 30 VA, držalna moč 22 VA 110 V DC: 12,7 W 120 V AC: 60 Hz, pritezna moč 30 VA, držalna moč 22 VA 12 V AC: 50 Hz, pritezna moč 30 VA, držalna moč 22 VA 12 V DC: 11,7 W 200 V AC: 50/60 Hz, pritezna moč 30 VA, držalna moč 22 VA 220 V DC: 15 W 240 V AC: 50 Hz, pritezna moč 30 VA, držalna moč 22 VA 240 V DC: 17,9 W 24 V AC: 50 Hz, pritezna moč 30 VA, držalna moč 22 VA 24 V DC: 11 W 380 V AC: 50/60 Hz, pritezna moč 30 VA, držalna moč 22 VA 42 V AC: 50/60 Hz, pritezna moč 30 VA, držalna moč 22 VA 42 V DC: 12 W 48 V AC: 50 Hz, pritezna moč 30 VA, držalna moč 22 VA 96 V DC: 11 W
Delovni medij	Stisnjen zrak po ISO8573-1:2010 [7:4:4]
LABS (PWIS) skladnost	VDMA24364-C1-L
Temperatura skladiščenja	-40 ... 100 °C
Temperatura medija	-10 ... 60 °C
Temperatura okolice	-5 ... 40 °C
Način pritrditve	s skoznjo izvrtino
Pnevmatični priključek 1	G1/8
Pnevmatični priključek 2	G1/8
Opomba o materialu	Ustreza RoHS