

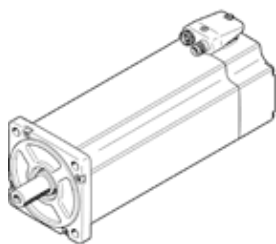
# Servo motor EMME-AS-100-M-HS-AMB

Številka dela: 2103502

Izdelek, ki se opušča

brez reduktorja, z zavoro.

FESTO



## Podatkovni list

Značilnost	Vrednost
Temperatura okolice	-10 ... 40 °C
Temperatura skladiščenja	-20 ... 70 °C
Relativna vlažnost zraka	0 - 90 %
Ustreza standardu	IEC 60034
Razred zaščitne izolacije	F
Razred glede na EN 60034-1	S1
Vrsta zaščite	IP21
Električna priključna tehnika	Vtič
Opomba o materialu	Ustreza RoHS
Razred odpornosti proti koroziji KBK	0 - brez korozijske obremenitve
LABS (PWIS) skladnost	VDMA24364 cona III
Dovoljenje	RCM Mark c UL us - Recognized (OL)
CE oznaka (glejte izjavo o skladnosti)	po EMC smernici EU po nizkonapetostni smernici EU po RoHS direktivi EU
UKCA oznaka (glej izjavo o skladnosti)	v skladu s predpisi Združenega kraljestva za električno opremo v skladu s predpisi Združenega kraljestva za EMC v skladu z RoHS predpisi Združenega kraljestva
Imenska delovna napetost DC	565 V
Imenska napetost DC	565 V
Način preklapljanja navitja	Zvezda znotraj
Število polovih parov	3
Vrtilni moment mirovanja	7,5 Nm
Imenski vrtilni moment	6,4 Nm
Konica vrtilnega momenta	30 Nm
Imensko število vrtljajev	3.000 1/min
Maks. število vrtljajev	3.941 1/min
Imenska moč motorja	2.000 W
Trajni tok mirovanja	4,6 A
Imenski tok motorja	4,1 A
Konica toka	18,4 A
Motorna konstanta	1,561 Nm/A
Napetostna konstanta, faza do faze	101,4 mVmin
Upornost navitja, faza-faza	3,2 Ohm
Induktivnost navitja, faza-faza	12 mH
Skupni masni vztrajnostni moment odgona	7,2 kgcm <sup>2</sup>
Masa izdelka	8.550 g
Dopustna aksialna obremenitev osi	136 N
Dopustna radialna obremenitev osi	680 N
Dajalnik položaja rotorja	Absolutni enkoder, več vrtljajev
Vrtljivi položajni enkoder, vmesnik	HIPERFACE®
Vrtljivi položajni enkoder, princip merjenja	kapacitiven
Enkoder položaja rotorja, sinusne/cosinusne periode na vrtljaj	16

Značilnost	Vrednost
Enkoder položaja rotorja, tipična ločljivost	12 Bit
Enkoder položaja rotorja, tipična kotna natančnost	20 arcmin
Držalni moment zavore	9 Nm
Delovna napetost DC zavore	24 V
Poraba moči, zavora	18 W
Vztrajnostni moment zavore	0,654 kgcm <sup>2</sup>
Delovni cikli, držalna zavora	5 milijonov praznih vklopov (brez dela trenja!)
MTTF, delna komponenta	1037 let, držalna zavora
MTTFd, delna komponenta	271 let, enkoder položaja rotorja
Energetska učinkovitost	ENEFF (CN) / Class 2