

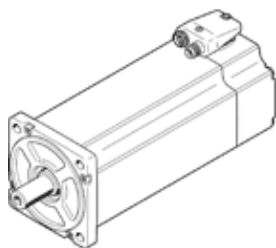
Servo motor EMME-AS-100-S-HS-AMB

Številka dela: 2103470

Izdelek, ki se opušča

brez reduktorja, z zavoro.

FESTO



Podatkovni list

Značilnost	Vrednost
Temperatura okolice	-10 ... 40 °C
Temperatura skladiščenja	-20 ... 70 °C
Relativna vlažnost zraka	0 - 90 %
Ustreza standardu	IEC 60034
Razred zaščitne izolacije	F
Razred glede na EN 60034-1	S1
Vrsta zaščite	IP21
Električna priključna tehnika	Vtič
Opomba o materialu	Ustreza RoHS
Razred odpornosti proti koroziji KBK	0 - brez korozijske obremenitve
LABS (PWIS) skladnost	VDMA24364 cona III
Dovoljenje	RCM Mark c UL us - Recognized (OL)
CE oznaka (glejte izjavo o skladnosti)	po EMC smernici EU po nizkonapetostni smernici EU po RoHS direktivi EU
UKCA oznaka (glej izjavo o skladnosti)	v skladu s predpisi Združenega kraljestva za električno opremo v skladu s predpisi Združenega kraljestva za EMC v skladu z RoHS predpisi Združenega kraljestva
Imenska delovna napetost DC	565 V
Imenska napetost DC	565 V
Način preklapljanja navitja	Zvezda znotraj
Število polovih parov	3
Vrtilni moment mirovanja	5,6 Nm
Imenski vrtilni moment	4,8 Nm
Konica vrtilnega momenta	22,4 Nm
Imensko število vrtljajev	3.000 1/min
Maks. število vrtljajev	3.910 1/min
Imenska moč motorja	1.500 W
Trajni tok mirovanja	3,4 A
Imenski tok motorja	3 A
Konica toka	13,6 A
Motorna konstanta	1,6 Nm/A
Napetostna konstanta, faza do faze	102,2 mVmin
Upornost navitja, faza-faza	4,6 Ohm
Induktivnost navitja, faza-faza	15,5 mH
Skupni masni vztrajnostni moment odгона	5,63 kgcm ²
Masa izdelka	7.250 g
Dopustna aksialna obremenitev osi	130 N
Dopustna radialna obremenitev osi	650 N
Dajalnik položaja rotorja	Absolutni enkoder, več vrtljajev
Vrtljivi položajni enkoder, vmesnik	HIPERFACE®
Vrtljivi položajni enkoder, princip merjenja	kapacitiven
Enkoder položaja rotorja, sinusne/cosinusne periode na vrtljaj	16

Značilnost	Vrednost
Enkoder položaja rotorja, tipična ločljivost	12 Bit
Enkoder položaja rotorja, tipična kotna natančnost	20 arcmin
Držalni moment zavore	9 Nm
Delovna napetost DC zavore	24 V
Poraba moči, zavora	18 W
Vztrajnostni moment zavore	0,654 kgcm ²
Delovni cikli, držalna zavora	5 milijonov praznih vklopov (brez dela trenja!)
MTTF, delna komponenta	1037 let, držalna zavora
MTTFd, delna komponenta	271 let, enkoder položaja rotorja
Energetska učinkovitost	ENEFF (CN) / Class 2