

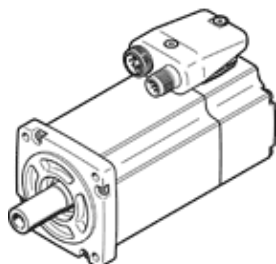
# Servo motor EMME-AS-60-S-LS-AS

Številka dela: 2089698

Izdelek, ki se opuša

brez pogona, brez zavore.

FESTO



## Podatkovni list

Značilnost	Vrednost
Temperatura okolice	-10 ... 40 °C
Temperatura skladiščenja	-20 ... 70 °C
Relativna vlažnost zraka	0 - 90 %
Ustreza standardu	IEC 60034
Razred zaščitne izolacije	F
Razred glede na EN 60034-1	S1
Vrsta zaščite	IP21
Električna priključna tehnika	Vtič
Opomba o materialu	Ustreza RoHS
Razred odpornosti proti koroziji KBK	0 - brez korozijske obremenitve
LABS (PWIS) skladnost	VDMA24364 cona III
Dovoljenje	RCM Mark c UL us - Recognized (OL)
CE oznaka (glejte izjavo o skladnosti)	po EMC smernici EU po nizkonapetostni smernici EU po RoHS direktivi EU
UKCA oznaka (glej izjavo o skladnosti)	v skladu s predpisi Združenega kraljestva za električno opremo v skladu s predpisi Združenega kraljestva za EMC v skladu z RoHS predpisi Združenega kraljestva
Imenska delovna napetost DC	360 V
Imenska napetost DC	360 V
Način preklapljanja navitja	Zvezda znotraj
Število polovih parov	3
Vrtljni moment mirovanja	0,7 Nm
Imenski vrtilni moment	0,6 Nm
Konica vrtilnega momenta	2,8 Nm
Imensko število vrtljajev	3.000 1/min
Maks. število vrtljajev	5.131 1/min
Imenska moč motorja	190 W
Trajni tok mirovanja	0,9 A
Imenski tok motorja	0,8 A
Konica toka	3,6 A
Motorna konstanta	0,75 Nm/A
Napetostna konstanta, faza do faze	49,6 mVmin
Upornost navitja, faza-faza	26,4 Ohm
Induktivnost navitja, faza-faza	31,9 mH
Skupni masni vztrajnostni moment odгона	0,22 kgcm <sup>2</sup>
Masa izdelka	1.300 g
Dopustna aksialna obremenitev osi	50 N
Dopustna radialna obremenitev osi	250 N
Dajalnik položaja rotorja	Absolutni enkoder, en vrtljaj
Vrtljivi položajni enkoder, vmesnik	HIPERFACE®
Vrtljivi položajni enkoder, princip merjenja	kapacitiven
Enkoder položaja rotorja, sinusne/cosinusne periode na vrtljaj	16
Enkoder položaja rotorja, tipična ločljivost	12 Bit
Enkoder položaja rotorja, tipična kotna natančnost	20 arcmin
MTTFd, delna komponenta	340 let, enkoder položaja rotorja