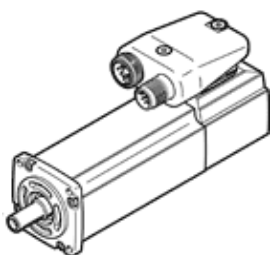


Servo motor EMME-AS-40-S-LV-AMB

Številka dela: 2082431

FESTO

brez reduktorja, z zavoro.



Podatkovni list

Značilnost	Vrednost
Temperatura okolice	-10 ... 40 °C
Temperatura skladiščenja	-20 ... 70 °C
Relativna vlažnost zraka	0 - 90 %
Ustreza standardu	IEC 60034
Razred zaščitne izolacije	F
Razred glede na EN 60034-1	S1
Vrsta zaščite	IP21
Električna priključna tehnika	Vtič
Opomba o materialu	Ustreza RoHS
Razred odpornosti proti koroziji KBK	0 - brez korozijske obremenitve
LABS (PWIS) skladnost	VDMA24364 cona III
Dovoljenje	RCM Mark c UL us - Recognized (OL)
CE oznaka (glejte izjavo o skladnosti)	po EMC smernici EU po nizkonapetostni smernici EU po RoHS direktivi EU
UKCA oznaka (glej izjavo o skladnosti)	v skladu s predpisi Združenega kraljestva za električno opremo v skladu s predpisi Združenega kraljestva za EMC v skladu z RoHS predpisi Združenega kraljestva
Imenska delovna napetost DC	360 V
Imenska napetost DC	360 V
Način preklapljanja navitja	Zvezda znotraj
Število polovih parov	2
Vrtilni moment mirovanja	0,18 Nm
Imenski vrtilni moment	0,12 Nm
Konica vrtilnega momenta	0,7 Nm
Imensko število vrtljajev	9.000 1/min
Maks. število vrtljajev	10.000 1/min
Imenska moč motorja	110 W
Trajni tok mirovanja	0,8 A
Imenski tok motorja	0,7 A
Konica toka	3,2 A
Motorna konstanta	0,171 Nm/A
Napetostna konstanta, faza do faze	13,5 mVmin
Upornost navitja, faza-faza	25,6 Ohm
Induktivnost navitja, faza-faza	9,95 mH
Skupni masni vztrajnostni moment odгона	0,055 kgcm ²
Masa izdelka	650 g
Dopustna aksialna obremenitev osi	12 N
Dopustna radialna obremenitev osi	105 N
Dajalnik položaja rotorja	Absolutni enkoder, več vrtljajev
Vrtljivi položajni enkoder, vmesnik	HIPERFACE®
Vrtljivi položajni enkoder, princip merjenja	kapacitiven
Enkoder položaja rotorja, sinusne/cosinusne periode na vrtljaj	16

Značilnost	Vrednost
Enkoder položaja rotorja, tipična ločljivost	12 Bit
Enkoder položaja rotorja, tipična kotna natančnost	20 arcmin
Držalni moment zavore	0,4 Nm
Delovna napetost DC zavore	24 V
Poraba moči, zavora	8 W
Vztrajnostni moment zavore	0,014 kgcm ²
Delovni cikli, držalna zavora	5 milijonov praznih vklopov (brez dela trenja!)
MTTF, delna komponenta	371 let, držalna zavora
MTTFd, delna komponenta	271 let, enkoder položaja rotorja