

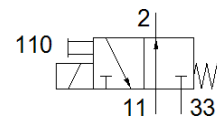
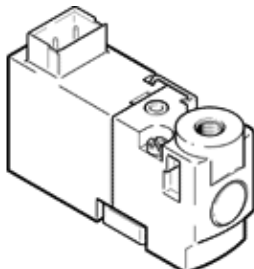
Magnetni ventil

MHP1-M1H-3/20-M3-TC

Številka dela: 197032

FESTO

Ventil s polovično objemko za posamezno in vrstno montažo, posebno majhne izvedbe, z vtičnim priključkom zgoraj.



Podatkovni list

Značilnost	Vrednost
Ventil	3/2 odprt monostabilen
Način vklopa	električni
Širina	10 mm
Normalni imenski pretok	10 l/min
Obratovalni tlak MPa	0 ... 0,6 MPa
Obratovalni tlak	0 ... 6 bar 0 ... 87 psi
Konstrukcijska zgradba	Sedežni ventil z vračanjem z vzmetjo
Način vračanja	mehanska vzmet
Vrsta zaščite	IP40
Dovoljenje	c UL us - Recognized (OL)
Certifikat izdajnega oddelka	UL MH19482
Imenska velikost	0,7 mm
Dimenzija rastra	10 mm
Funkcija izpuha	z dušenjem
Princip tesnenja	mehak
Položaj vgradnje	poljuben
Pomožni ročni vklop	Tipalni
Vrsta krmiljenja	neposredno
Smer pretoka	ni reverzibilen
Oznaka položaja ventila	Ploščica
Prekritje	negativno prekrivanje
Opomba o prisilni dinamizaciji	Preklopna frekvenca najmanj 1x na teden
Maksimalna preklopna frekvenca	20 Hz
Čas preklopa izključen	4 ms
Čas preklopa vključen	4 ms
Trajanje vklopa	100 %
Električna poraba moči	1 W
Maks. pozitiven preizkusni impulz pri 0 signalu	500 μs
Maks. negativni preizkusni impulz pri 1 signalu	400 μs
Karakteristika tuljave	24 V DC: 1 W
Dopustna nihanja napajanja	+/- 10 %
Delovni medij	Stisnjen zrak po ISO8573-1:2010 [7:4:4]
Opozorilo za obratovalni in krmilni medij	Možno obratovanje z naoljevanjem (potrebno za nadaljnje operacije)
Odpornost na vibracije	Test transporta s stopnjo zahtevnosti 2 po FN 942017-4 in EN 60068-2-6
Odpornost na udarce	Udarni preizkus s stopnjo zahtevnosti 2 po FN 942017-5 in EN 60068-2-27
Razred odpornosti proti koroziji KBK	2 - zmerna korozijska obremenitev
LABS (PWIS) skladnost	VDMA24364-B2-L
Temperatura skladiščenja	-20 ... 60 °C
Temperatura medija	-5 ... 40 °C
Temperatura okolice	-5 ... 40 °C
Masa izdelka	10 g
Električni priključek	Vtič

Značilnost	Vrednost
Način pritrditve	na priključni plošči s skošnjo izvrtino
Pnevmatični priključek 11	Priključna plošča
Pnevmatični priključek 2	M3
Pnevmatični priključek 33	Priključna plošča
Opomba o materialu	Ustreza RoHS
Material, tesnilo	FPM HNBR NBR
Material, ohišje	Ojačan PA Ojačan PPS