

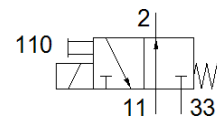
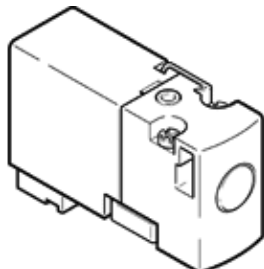
# Magnetni ventil

## MHA1-M4H-3/20-0,6-PI

Številka dela: 197024

FESTO

Ventil s priključno ploščo za posamezno in vrstno montažo, posebno majhen, z vtičnim priključkom spodaj (Plug-In).



### Podatkovni list

Značilnost	Vrednost
Ventil	3/2 odprt monostabilen
Način vklopa	električni
Širina	10 mm
Normalni imenski pretok	10 l/min
Obratovalni tlak MPa	0 ... 0,6 MPa
Obratovalni tlak	0 ... 6 bar 0 ... 87 psi
Konstrukcijska zgradba	Sedežni ventil z vračanjem z vzmetjo
Način vračanja	mehanska vzmet
Vrsta zaščite	IP40
Dovoljenje	c UL us - Recognized (OL)
Certifikat izdajnega oddelka	UL MH19482
Imenska velikost	0,7 mm
Dimenzija rastra	10 mm
Funkcija izpuha	z dušenjem
Princip tesnenja	mehak
Položaj vgradnje	poljuben
Pomožni ročni vklop	Tipalni
Vrsta krmiljenja	neposredno
Smer pretoka	ni reverzibilen
Oznaka položaja ventila	Ploščica
Prekritje	negativno prekrivanje
Opomba o prisilni dinamizaciji	Preklopna frekvenca najmanj 1x na teden
Maksimalna preklopna frekvenca	20 Hz
Čas preklopa izključen	4 ms
Čas preklopa vključen	4 ms
Trajanje vklopa	100 %
Električna poraba moči	1 W
Karakteristika tuljave	5 V DC: 1 W
Dopustna nihanja napajanja	+/- 10 %
Delovni medij	Stisnjen zrak po ISO8573-1:2010 [7:4:4]
Opozorilo za obratovalni in krmilni medij	Možno obratovanje z naoljevanjem (potrebno za nadaljnje operacije)
Odpornost na vibracije	Test transporta s stopnjo zahtevnosti 2 po FN 942017-4 in EN 60068-2-6
Odpornost na udarce	Udarni preizkus s stopnjo zahtevnosti 2 po FN 942017-5 in EN 60068-2-27
Razred odpornosti proti koroziji KBK	2 - zmerna korozijska obremenitev
LABS (PWIS) skladnost	VDMA24364-B2-L
Temperatura skladiščenja	-20 ... 60 °C
Temperatura medija	-5 ... 40 °C
Temperatura okolice	-5 ... 40 °C
Masa izdelka	10 g
Električni priključek	Vtič
Način pritrditve	na priključni plošči s skožno izvrtino

Značilnost	Vrednost
Pnevmatični priključek 11	Priključna plošča
Pnevmatični priključek 2	Priključna plošča
Pnevmatični priključek 33	Priključna plošča
Opomba o materialu	Ustreza RoHS
Material, tesnilo	FPM HNBR NBR
Material, ohišje	Ojačan PA Ojačan PPS