

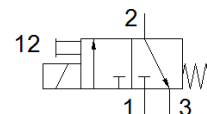
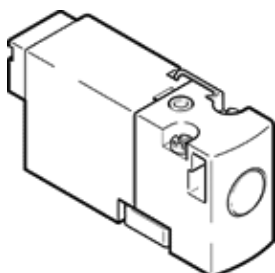
Magnetni ventil

MHA1-M1H-3/2G-0,6-HC

Številka dela: 197002

FESTO

Ventil s priključno ploščo za posamezno in vrstno montažo, posebno majhen, z vtičnim priključkom zadaj.



Podatkovni list

| Značilnost | Vrednost |
|---|---|
| Ventil | 3/2 zaprt monostabilen |
| Način vklopa | električni |
| Širina | 10 mm |
| Normalni imenski pretok | 10 l/min |
| Obratovalni tlak MPa | 0 ... 0,8 MPa |
| Obratovalni tlak | 0 ... 8 bar 0 ... 116 psi |
| Konstrukcijska zgradba | Sedežni ventil z vračanjem z vzmetjo |
| Način vračanja | mehanska vzmet |
| Vrsta zaščite | IP40 |
| Dovoljenje | c UL us - Recognized (OL) |
| Certifikat izdajnega oddelka | UL MH19482 |
| Imenska velikost | 0,65 mm |
| Dimenzija rastra | 10 mm |
| Funkcija izpuha | z dušenjem |
| Princip tesnenja | mehak |
| Položaj vgradnje | poljuben |
| Pomožni ročni vklop | Tipalni |
| Vrsta krmiljenja | neposredno |
| Smer pretoka | ni reverzibilen |
| Oznaka položaja ventila | Ploščica |
| Prekritje | negativno prekrivanje |
| Opomba o prisilni dinamizaciji | Preklopna frekvenca najmanj 1x na teden |
| Maksimalna preklopna frekvenca | 20 Hz |
| Čas preklopa izključen | 4 ms |
| Čas preklopa vključen | 4 ms |
| Trajanje vklopa | 100 % |
| Električna poraba moči | 1 W |
| Maks. pozitiven preizkusni impulz pri 0 signalu | 500 µs |
| Maks. negativni preizkusni impulz pri 1 signalu | 400 µs |
| Karakteristika tuljave | 24 V DC: 1 W |
| Dopustna nihanja napajanja | +/- 10 % |
| Delovni medij | Stisnjen zrak po ISO8573-1:2010 [7:4:4] |
| Opozorilo za obratovalni in krmilni medij | Možno obratovanje z naoljevanjem (potrebno za nadaljnje operacije) |
| Odpornost na vibracije | Test transporta s stopnjo zahtevnosti 2 po FN 942017-4 in EN 60068-2-6 |
| Odpornost na udarce | Udarni preizkus s stopnjo zahtevnosti 2 po FN 942017-5 in EN 60068-2-27 |
| Razred odpornosti proti koroziji KBK | 2 - zmerna korozijska obremenitev |
| LABS (PWIS) skladnost | VDMA24364-B2-L |
| Temperatura skladiščenja | -20 ... 60 °C |
| Temperatura medija | -5 ... 40 °C |
| Temperatura okolice | -5 ... 40 °C |
| Masa izdelka | 10 g |
| Električni priključek | Vtič |

| Značilnost | Vrednost |
|--------------------------|--|
| Način pritrditve | na priključni plošči s skošnjo izvrtino |
| Pnevmatični priključek 1 | Priključna plošča |
| Pnevmatični priključek 2 | Priključna plošča |
| Pnevmatični priključek 3 | Priključna plošča |
| Opomba o materialu | Ustreza RoHS |
| Material, tesnilo | FPM HNBR NBR |
| Material, ohišje | Ojačan PA Ojačan PPS |