

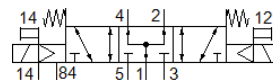
Magnetni ventil

CDVI5.0-MT2H-5/3BS

Številka dela: 196655

FESTO

za ventilski otok CDVI, Clean Design.



Podatkovni list

| Značilnost | Vrednost |
|---|--|
| Ventil | 5/3 napajan |
| Način vklopa | električni |
| Normalni imenski pretok | 650 l/min |
| Obratovalni tlak | -0,9 ... 10 bar |
| Konstruktivna zgradba | Drsnik bata |
| Način vračanja | mehanska vzmet |
| Imenska velikost | 5 mm |
| Funkcija izpuha | z dušenjem |
| Princip tesnenja | mehak |
| Pomožni ročni vklop | Tipalni |
| Vrsta krmiljenja | predkrmiljen |
| Napajanje s krmilnim zrakom | zunanj |
| Smer pretoka | povraten |
| Opomba o prisilni dinamizaciji | Preklopna frekvenca najmanj 1/mesec |
| Krmilni tlak | 3 ... 8 bar |
| b vrednost | 0,37 |
| C-vrednost | 3,2 l/sbar |
| Čas preklopa izključen | 25 ms |
| Čas preklopa vključen | 12 ms |
| Čas preklopa obraten | 17 ms |
| Delovni medij | Stisnjen zrak po ISO8573-1:2010 [7:4:4] |
| Opozorilo za obratovalni in krmilni medij | Možno obratovanje z naoljevanjem (potrebno za nadaljnje operacije) |
| Razred odpornosti proti koroziji KBK | 3 - močna korozijska obremenitev |
| LABS (PWIS) skladnost | VDMA24364-B2-L |
| Temperatura medija | -5 ... 50 °C |
| Temperatura okolice | -5 ... 50 °C |
| Masa izdelka | 210 g |
| Način pritrditve | za uvitje |
| Priključek krmilnega izpuha 82/84 | Priključna plošča |
| Pnevmatični priključek 1 | Priključna plošča |
| Pnevmatični priključek 2 | Priključna plošča |
| Pnevmatični priključek 3 | Priključna plošča |
| Pnevmatični priključek 4 | Priključna plošča |
| Pnevmatični priključek 5 | Priključna plošča |
| Opomba o materialu | Ustreza RoHS |
| Material, tesnilo | NBR TPE-O |
| Material, ohišje | Tlačno liti aluminij |