

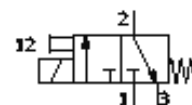
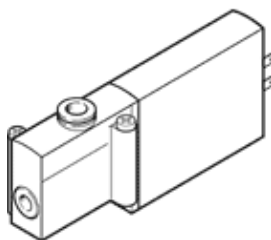
Magnetni ventil

MHP2-M1H-3/2G-QS-4

Številka dela: 196126

FESTO

Tip, ki se opušča. Dobavljiv do 2007



Podatkovni list

Značilnost	Vrednost
Ventil	3/2 zaprt monostabilen
Način vklopa	električni
Širina	10 mm
Normalni imenski pretok	100 l/min
Pnevmatični delovni priključek	QS-4
Obratovalna napetost	24V DC
Obratovalni tlak	-0,9 ... 8 bar
Konstruktivska zgradba	Tlačno razbremenjen sedežni ventil
Način vračanja	mehanska vzmet
Vrsta zaščite	IP65
Dovoljenje	c UL us - Recognized (OL)
Imenska velikost	2 mm
Dimenzija rastra	14 mm
Funkcija izpuha	z dušenjem
Princip tesnenja	mehak
Položaj vgradnje	poljuben
Pomožni ročni vklop	Tipalni
Vrsta krmiljenja	neposredno
Smer pretoka	reverzibilen z omejitvami
Obratovalni tlak, reverzibilen	-0,9 ... 0 bar
Maksimalna preklopna frekvenca	130 Hz
Čas preklopa izključen	3,5 ms
Čas preklopa vključen	7 ms
Trajanje vklopa	100%
Karakteristika tuljave	24V DC: 2,88W
Dopustna nihanja napajanja	+/- 10 %
Delovni medij	filtriran, nenaoljen stisnjen zrak, stopnja filtriranja 40 µm filtriran, naoljen stisnjen zrak, stopnja filtriranja 40 µm
Razred odpornosti proti koroziji KBK	2
Temperatura medija	-5 ... 40 °C
Temperatura okolice	-5 ... 40 °C
Masa izdelka	60 g
Električni priključek	2-polni Vtič
Način pritrditve	na PR-letev
Pnevmatični priključek 1	Priključna plošča
Pnevmatični priključek 2	QS-4
Pnevmatični priključek 3	Priključna plošča
Opomba o materialu	Brez bakra in PTFE
Informacije o materialu tesnil	HNBR NBR
Informacije o materialu ohišja	cinkova tlačna litina prevlečen
Podatki o materialu vijakov	Jeklo cinkan