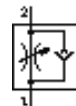


Povratno-dušilni ventil GRXA-M5-QS-6-D

Številka dela: 195808

FESTO

za dušenje izpuha, s QS-vtični priključek.



Podatkovni list

Značilnost	Vrednost
Ventil	Povratno-dušilni ventil izpuha
Pnevmatični priključek 1	QS-6
Pnevmatični priključek 2	M5
Element za nastavljanje	Vijak z zarezo
Način pritrditve	za uvitje
Normalni imenski pretok v smeri dušenja	115 l/min
Normalni imenski pretok v protipovratni smeri	70 ... 110 l/min
Obratovalni tlak	0,2 ... 10 bar
Temperatura okolice	-10 ... 60 °C
Delovni medij	filtriran, nenaoljen stisnjen zrak, stopnja filtriranja 40 µm filtriran, naoljen stisnjen zrak, stopnja filtriranja 40 µm
Položaj vgradnje	poljuben
Normalni pretok v smeri dušenja 6 -> 0 bar	185 l/min
Normalni pretok v protipovratni smeri 6 -> 0 bar	145 ... 170 l/min
Temperatura medija	-10 ... 60 °C
Maks. pritezni moment	1,5 Nm
Masa izdelka	16 g
Informacije o materialu navojnega zatiča	Aluminijeva litina za kovanje
Informacije o materialu tesnil	NBR
Podatki o materialu sprostivnega obroča	POM
Podatki o materialu regulirnega vijaka	Med (medenina)
Podatki o materialu nihajnega priključka	cinkova tlačna litina kromatiran