

# Enota za pripravo zraka LFRS-1/2-D-MAXI-KF

Številka dela: 195088

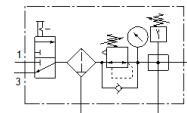
Classic - ne uporabljajte za nove konstrukcije

z zaklenljivo glavo regulatorja in manometrom, za imenski tlak 12 bar, za nenaoljen zrak.

Moderne alternative najdete z vnosom prvih štirih mest kode tipa v polje za iskanje.

Tip, ki se opušta. Dobavljiv do 2022. Za alternativni izdelek si oglejte portal za podporo.

FESTO



## Podatkovni list

Značilnost	Vrednost
Velikost	Maxi
Serija	D
Varovanje vklopa	Vrtljiv gumb z integrirano ključavnico
Položaj vgradnje	pravokoten +/- 5°
Stopnja filtriranja	40 µm
Izpusk kondenzata	vrtljiv ročno
Konstruktivna zgradba	Razvejni modul Tlačno stikalo Vklonni ventil Filter-regulator z manometrom
Maks. količina kondenzata	80 cm <sup>3</sup>
Zaščita lončka	Kovinski zaščitni koš
Prikaz tlaka	z manometrom
Obratovalni tlak	1 ... 16 bar
Območje regulacije tlaka	0,5 ... 12 bar
Maks. tlačna histereza	0,2 bar
Normalni imenski pretok	8.000 l/min
Delovni medij	Stisnjen zrak po ISO8573-1:2010 [-:--] Inertni plini
Razred odpornosti proti koroziji KBK	2 - zmerna korozijska obremenitev
Stopnja čistosti zraka na izhodu	Stisnjen zrak po ISO8573-1:2010 [7:8:4] Inertni plini
Temperatura medija	-10 ... 60 °C
Temperatura okolice	-10 ... 60 °C
Masa izdelka	3.400 g
Način pritrditve	Vgradnja voda s priborom po izbiri:
Pnevmatični priključek 1	G1/2
Pnevmatični priključek 2	G1/2
Material, ohišje	cinkova tlačna litina
Material, lonček	PC