

# Enota za pripravo zraka FRC-1/8-D-7-O-MINI-A

Številka dela: 192640

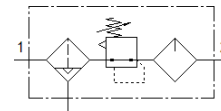
Classic - ne uporabljajte za nove konstrukcije

Kombinacija filter, regulator tlaka in naoljevalnik, maksimalni izstopni tlak 7 barov, filter 40 µm, s kovinskim zaščitnim košem.

Z avtomatskim izpustom kondenzata. Brez manometra.

Moderne alternative najdete z vnosom prvih štirih mest kode tipa v polje za iskanje.

FESTO



## Podatkovni list

| Značilnost                                | Vrednost  |
|---|---|
| Velikost                                  | Mini  |
| Serija                                    | D   |
| Varovanje vklopa                          | Vrtljiv gumb z zaskočko   |
| Položaj vgradnje                          | pravokoten +/- 5°   |
| Izpust kondenzata                         | popolnoma avtomatično   |
| Konstruksijska zgradba                    | Filter-regulator brez manometra<br>Proporcionalen standarden meglast naoljevalnik |
| Maks. količina kondenzata                 | 22 cm <sup>3</sup>  |
| Stopnja filtriranja                       | 40 µm   |
| Zaščita lončka                            | Kovinski zaščitni koš   |
| Prikaz tlaka                              | Pripravljen za G1/8   |
| Obratovalni tlak                          | 2 ... 12 bar  |
| Območje regulacije tlaka                  | 0,5 ... 7 bar   |
| Maks. tlačna histereza                    | 0,2 bar   |
| Normalni imenski pretok                   | 800 l/min   |
| Delovni medij                             | Stisnjen zrak po ISO 8573-1:2010 [7:9:-]<br>Inertni plini                         |
| Opozorilo za obratovalni in krmilni medij | Možno obratovanje z naoljevanjem (potrebno za nadaljnje operacije)                |
| LABS (PWIS) skladnost                     | VDMA24364-B1/B2-L   |
| Stopnja čistosti zraka na izhodu          | Stisnjen zrak po ISO 8573-1:2010 [7:8:-]<br>Inertni plini                         |
| Temperatura medija                        | -10 ... 60 °C   |
| Temperatura okolice                       | -10 ... 60 °C   |
| Masa izdelka                              | 660 g   |
| Način pritrditve                          | Vgradnja voda<br>s priborom   |
| Pnevmatični priključek 1                  | G1/8  |
| Pnevmatični priključek 2                  | G1/8  |
| Opomba o materialu                        | Ustreza RoHS  |
| Material, ohišje                          | cinkova tlačna litina   |
| Material, lonček                          | PC  |