

Enota za pripravo zraka LFR-1/2-D-DI-MAXI-KG

Številka dela: 192446

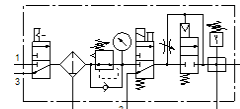
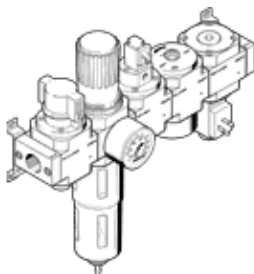
Classic - ne uporabljajte za nove konstrukcije

sestavljen iz ročnega vklopnega ventila, filtra-regulatorja tlaka, vklopnega ventila z magnetno tuljavo 24 V DC brez vtičnice, ventila za postopen dvig tlaka in odcepnega modula s tlačnim stikalom brez vtičnice, s pritržilnimi kotniki.

Z ročnim izpustom kondenzata.

Moderne alternative najdete z vnosom prvih štirih mest kode tipa v polje za iskanje.

FESTO



Podatkovni list

Značilnost	Vrednost
Velikost	Maxi
Serija	D
Varovanje vklopa	Vrtljiv gumb z zaskočko
Položaj vgradnje	pravokoten +/- 5°
Stopnja filtriranja	40 µm
Izpust kondenzata	vrtljiv ročno
Konstrukcijska zgradba	Razvejni modul Tlačno stikalo Vklonni ventil Filter-regulator z manometrom Varnostno-vklonni ventil
Maks. količina kondenzata	43 cm ³
Zaščita lončka	Kovinski zaščitni koš
Prikaz tlaka	z manometrom
Obratovalni tlak	3 ... 16 bar
Območje regulacije tlaka	2,5 ... 12 bar
Delovni medij	Stisnjen zrak po ISO8573-1:2010 [-:-:-] Inertni plini
Razred odpornosti proti koroziji KBK	2 - zmerna korozijska obremenitev
LABS (PWIS) skladnost	VDMA24364-B1/B2-L
Stopnja čistosti zraka na izhodu	Stisnjen zrak po ISO8573-1:2010 [6:8:4] Inertni plini
Temperatura medija	-10 ... 60 °C
Temperatura okolice	-10 ... 60 °C
Masa izdelka	5.400 g
Način pritrditve	Vgradnja voda s priborom po izbiri:
Pnevmatični priključek 1	G1/2
Pnevmatični priključek 2	G1/2
Material, ohišje	cinkova tlačna litina
Material, lonček	PC