

Filter-regulator LFR-1-D-DI-MAXI

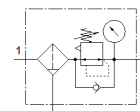
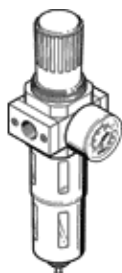
Številka dela: 192380

Classic - ne uporabljajte za nove konstrukcije

Izhodni tlak maks. 12 bar, s kovinskim zaščitnim košem in manometrom.
Z ročnim izpustom kondenzata. Z neposredno krmljenim regulatorjem tlaka.

Moderne alternative najdete z vnosom prvih štirih mest kode tipa v polje za iskanje.

FESTO



Podatkovni list

| Značilnost | Vrednost |
|--------------------------------------|---|
| Velikost | Maxi |
| Serija | D |
| Varovanje vklopa | Vrtljiv gumb z zaskočko |
| Položaj vgradnje | pravokoten +/- 5° |
| Stopnja filtriranja | 40 µm |
| Izpust kondenzata | vrtljiv ročno |
| Konstruktivna zgradba | Filter-regulator z manometrom |
| Maks. količina kondenzata | 43 cm ³ |
| Zaščita lončka | Kovinski zaščitni koš |
| Prikaz tlaka | z manometrom |
| Obratovalni tlak | 1 ... 16 bar |
| Območje regulacije tlaka | 0,5 ... 12 bar |
| Maks. tlačna histereza | 0,4 bar |
| Normalni imenski pretok | 7.000 l/min |
| Delovni medij | Stisnjen zrak po ISO 8573-1:2010 [-:9:-] Inertni plini |
| Razred odpornosti proti koroziji KBK | 2 - zmerna korozijska obremenitev |
| LABS (PWIS) skladnost | VDMA24364-B1/B2-L |
| Temperatura skladiščenja | -10 ... 60 °C |
| Stopnja čistosti zraka na izhodu | Stisnjen zrak po ISO8573-1:2010 [7:8:4] Inertni plini |
| Temperatura medija | -10 ... 60 °C |
| Temperatura okolice | -10 ... 60 °C |
| Masa izdelka | 1.670 g |
| Način pritrditve | Vgradnja voda |
| Pnevmatični priključek 1 | G1 |
| Pnevmatični priključek 2 | G1 |
| Opomba o materialu | Ustreza RoHS |
| Material, ohišje | cinkova tlačna litina |
| Material, lonček | PC |