

# Regulator tlaka

## LR-1/2-D-7-DI-MAXI

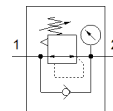
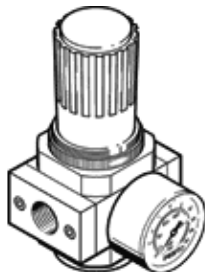
Številka dela: 192358

Classic - ne uporabljajte za nove konstrukcije

neposredno krmiljen regulator, delovni tlak do 7 barov.

Moderne alternative najdete z vnosom prvih štirih mest kode tipa v polje za iskanje.

FESTO



### Podatkovni list

| Značilnost                                | Vrednost   |
|---|--|
| Velikost                                  | Maxi   |
| Serija                                    | D  |
| Varovanje vklopa                          | Vrtljiv gumb z zaskočko  |
| Položaj vgradnje                          | poljuben   |
| Konstruktivna zgradba                     | neposredno krmiljen membranski regulator   |
| Regulator                                 | Izstopni tlak konstanten<br>s kompenzacijo predtlaka<br>s sekundarno odzračitvijo<br>s povratnim tokom |
| Prikaz tlaka                              | z manometrom   |
| Obratovalni tlak                          | 1 ... 16 bar   |
| Območje regulacije tlaka                  | 0,5 ... 7 bar  |
| Maks. tlačna histereza                    | 0,4 bar  |
| Normalni imenski pretok                   | 7.300 l/min  |
| Delovni medij                             | Stisnjen zrak po ISO8573-1:2010 [7:4:4]<br>Inertni plini   |
| Opozorilo za obratovalni in krmilni medij | Možno obratovanje z naoljevanjem (potrebno za nadaljnje operacije)                                     |
| Razred odpornosti proti koroziji KBK      | 2 - zmerna korozijska obremenitev  |
| LABS (PWIS) skladnost                     | VDMA24364-B1/B2-L  |
| Stopnja čistosti zraka na izhodu          | Stisnjen zrak po ISO8573-1:2010 [7:4:4]<br>Inertni plini   |
| Temperatura medija                        | -10 ... 60 °C  |
| Temperatura okolice                       | -10 ... 60 °C  |
| Masa izdelka                              | 1.400 g  |
| Način pritrditve                          | Vgradnja na stikalno ploščo<br>Vgradnja voda<br>s priborom   |
| Pnevmatični priključek 1                  | G1/2   |
| Pnevmatični priključek 2                  | G1/2   |
| Opomba o materialu                        | Ustreza RoHS   |
| Material, priključna plošča               | cinkova tlačna litina  |
| Material, tesnilo                         | NBR  |
| Material, ohišje                          | cinkova tlačna litina  |
| Material, membrana                        | NBR  |