

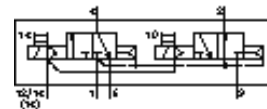
Magnetni ventil MN2H-2X30-G-D-02-S-12DCA

Številka dela: 191389

FESTO

po ISO 15407-1, z magnetno tuljavo in pomožnim ročnim vklopom, brez vtičnice.

Tip ki se opušta. Dobavljen do 2009.



Podatkovni list

Značilnost	Vrednost
Ventil	2x3/2 odprt monostabilen
Način vklopa	električni
Širina	18 mm
Normalni imenski pretok	490 l/min
Obratovalni tlak	2 ... 10 bar
Konstruktivna zgradba	Drsnik bata
Način vračanja	pnevmatična vzmet
Vrsta zaščite	IP65
Imenska velikost	6 mm
Dimenzija rastra	19 mm
Funkcija izpuha	z dušenjem
Princip tesnenja	mehak
Položaj vgradnje	poljuben
Ustreza standardu	VDMA 24563
Pomožni ročni vklop	s priborom, zaskočljiv
Vrsta krmiljenja	predkrmiljen
Napajanje s krmilnim zrakom	zunanji
Smer pretoka	ni reverzibilen
Krmilni tlak	1,3 ... 10 bar
b vrednost	0,25
C-vrednost	2,15 l/sbar
Čas preklopa izključen	16 ms
Čas preklopa vključen	15 ms
Karakteristika tuljave	12V DC: 1,4W 24 V AC: 50 Hz, pritezna moč: 3 VA, držalna moč: 2,4 VA 24 V AC: 60 Hz, pritezna moč: 3 VA, držalna moč: 2,4 VA
Delovni medij	filtriran stisnjen zrak, stopnja filtriranja 40 µm, naoljen ali nenaoljen Vakuum
Razred odpornosti proti koroziji KBK	2
Temperatura medija	-10 ... 50 °C
Krmilni medij	filtriran stisnjen zrak, stopnja filtriranja 40 µm, naoljen ali nenaoljen
Temperatura okolice	-10 ... 50 °C
Masa izdelka	210 g
Električni priključek	Vtič po DIN 43650 Oblika C
Način pritrditve	s skoznjo izvrtino
Priključek pomožnega krmilnega zraka 12/14	Priključna plošča velikosti 02 po VDMA 24563
Priključek krmilnega izpuha 82/84	Priključna plošča velikosti 02 po VDMA 24563
Pnevmatični priključek 1	Priključna plošča velikosti 02 po VDMA 24563
Pnevmatični priključek 2	Priključna plošča velikosti 02 po VDMA 24563
Pnevmatični priključek 3	Priključna plošča velikosti 02 po VDMA 24563
Pnevmatični priključek 4	Priključna plošča velikosti 02 po VDMA 24563
Pnevmatični priključek 5	Priključna plošča velikosti 02 po VDMA 24563
Informacije o materialu tesnil	NBR
Informacije o materialu ohišja	Tlačno liti aluminij