

# Magnetni ventil

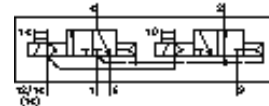
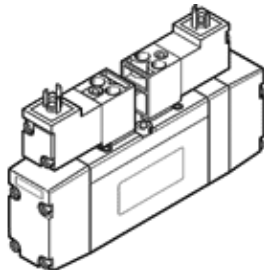
## MN2H-2X30-G-D-01-S-230VAC

Številka dela: 191363

FESTO

po ISO 15407-1, z magnetno tuljavo in pomožnim ročnim vklopom, brez vtičnice.

Tip ki se opušta. Dobavljiv do 2009.



### Podatkovni list

Značilnost	Vrednost
Ventil	2x3/2 odprt monostabilen
Način vklopa	električni
Širina	26 mm
Normalni imenski pretok	900 l/min
Obratovalni tlak	2 ... 10 bar
Konstruktivna zgradba	Drsnik bata
Način vračanja	pnevmatična vzmet
Vrsta zaščite	IP65
Imenska velikost	8 mm
Dimenzija rastra	27 mm
Funkcija izpuha	z dušenjem
Princip tesnenja	mehak
Položaj vgradnje	poljuben
Ustreza standardu	ISO 15407-1 VDMA 24563
Pomožni ročni vklop	s priborom, zaskočljiv
Vrsta krmiljenja	predkrmiljen
Napajanje s krmilnim zrakom	zunaj
Smer pretoka	ni reverzibilen
Krmilni tlak	0,9 ... 10 bar
b vrednost	0,27
C-vrednost	3,8 l/sbar
Čas preklopa izključen	29 ms
Čas preklopa vključen	18 ms
Karakteristika tuljave	230V AC: 50Hz 230V AC: 60Hz
Delovni medij	filtriran stisnjen zrak, stopnja filtriranja 40 µm, naoljen ali nenaoljen Vakuum
CE oznaka (glejte izjavo o skladnosti)	po nizkonapetostni smernici EU
Razred odpornosti proti koroziji KBK	2
Temperatura medija	-10 ... 50 °C
Krmilni medij	filtriran stisnjen zrak, stopnja filtriranja 40 µm, naoljen ali nenaoljen
Temperatura okolice	-10 ... 50 °C
Masa izdelka	320 g
Električni priključek	Vtič po DIN 43650 Oblika C
Način pritrditve	s skoznjo izvrtino
Priključek pomožnega krmilnega zraka 12/14	Priključna plošča velikosti 01 po VDMA 24563
Priključek krmilnega izpuha 82/84	Priključna plošča velikosti 26 mm po ISO 15407-1 Priključna plošča velikosti 01 po VDMA 24563
Pnevmatični priključek 1	Priključna plošča velikosti 26 mm po ISO 15407-1

Značilnost	Vrednost
	Priključna plošča velikosti 01 po VDMA 24563
Pnevmatični priključek 2	Priključna plošča velikosti 26 mm po ISO 15407-1 Priključna plošča velikosti 01 po VDMA 24563
Pnevmatični priključek 3	Priključna plošča velikosti 26 mm po ISO 15407-1 Priključna plošča velikosti 01 po VDMA 24563
Pnevmatični priključek 4	Priključna plošča velikosti 26 mm po ISO 15407-1 Priključna plošča velikosti 01 po VDMA 24563
Pnevmatični priključek 5	Priključna plošča velikosti 26 mm po ISO 15407-1 Priključna plošča velikosti 01 po VDMA 24563
Informacije o materialu tesnil	NBR
Informacije o materialu ohišja	Tlačno liti aluminij