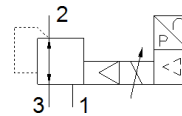
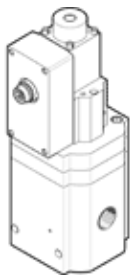


Proporcionalni regulator tlaka MPES-3-1/2-6-420

Številka dela: 187331

FESTO



Podatkovni list

Značilnost	Vrednost
Imenski premer, napajanje	11 mm
Imenski premer, odzračitev	12 mm
Način vklopa	električni
Princip tesnenja	mehak
Položaj vgradnje	poljuben
Konstruktivna zgradba	predkrmiljen batni regulator tlaka
Kratkostična odpornost	za vse električne priključke
Varnostno navodilo	Varnostni položaj MPES
Zaščita pred zamenjavo polov	za vse električne priključke
Ventil	3-protni-proporcionalni regulator tlaka, zaprt
Obratovalni tlak MPa	$\leq 0,8$ MPa
Obratovalni tlak	≤ 8 bar
Območje regulacije tlaka Mpa	0 ... 0,6 MPa
Območje regulacije tlaka	0 ... 6 bar
Vstopni tlak 1	7 ... 8 bar
Vstopni tlak 1 Mpa	0,7 ... 0,8 MPa
Maks. histereza tlaka (MPa)	0,005 MPa
Maks. tlačna histereza	0,05 bar
Čas preklopa izključen	660 ms
Čas preklopa vključen	230 ms
Območje obratovalne napetosti DC	18 ... 30 V
Imenska delovna napetost DC	24 V
Preostala valovitost	10 %
Želena/dejanska vrednost	Tip toka 4 - 20 mA
Delovni medij	Stisnjen zrak po ISO8573-1:2010 [7:4:4] Inertni plini
Opozorilo za obratovalni in krmilni medij	Možno obratovanje z naoljevanjem (potrebno za nadaljnje operacije)
Dovoljenje	RCM Mark
KC oznaka	KC-EMV
CE oznaka (glejte izjavo o skladnosti)	po EMC smernici EU po RoHS direktivi EU
UKCA oznaka (glej izjavo o skladnosti)	v skladu s predpisi Združenega kraljestva za EMC v skladu z RoHS predpisi Združenega kraljestva
Razred odpornosti proti koroziji KBK	2 - zmerna korozivna obremenitev
LABS (PWIS) skladnost	VDMA24364-B2-L
Temperatura medija	0 ... 60 °C
Vrsta zaščite	IP65
Temperatura okolice	0 ... 50 °C
Masa izdelka	2.670 g
Električni priključek	8-polni M16x0,75 Vtič po DIN 45326 okrogla oblika
Način pritrditve	s skoznjo izvrtino
Pnevmatični priključek 1	G1/2

Značilnost	Vrednost
Pnevmatični priključek 2	G1/2
Pnevmatični priključek 3	G1/2
Opomba o materialu	Ustreza RoHS
Material, ohišje	Aluminijeva litina za kovanje
Material, membrana	NBR