

Regulator tlaka

LR-1/4-D-7-O-MIDI

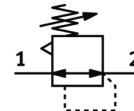
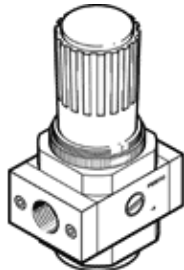
Številka dela: 186454

Classic - ne uporabljajte za nove konstrukcije

z navojno priključno ploščo, brez manometra.

Moderne alternative najdete z vnosom prvih štirih mest kode tipa v polje za iskanje.

FESTO



Podatkovni list

| Značilnost | Vrednost |
|-------------------------------------------|-----------------------------------------------------------------------------------|
| Velikost | Midi |
| Serija | D |
| Varovanje vklopa | Vrtljiv gumb z zaskočko |
| Položaj vgradnje | poljuben |
| Konstruktivska zgradba | neposredno krmiljen membranski regulator |
| Regulator | Izstopni tlak konstanten s kompenzacijo predtlaka s sekundarno odzračitvijo |
| Prikaz tlaka | Pripravljen za G1/4 |
| Obratovalni tlak | 0 ... 16 bar |
| Območje regulacije tlaka | 0,5 ... 7 bar |
| Maks. tlačna histereza | 0,2 bar |
| Normalni imenski pretok | 2.200 l/min |
| Delovni medij | Stisnjen zrak po ISO8573-1:2010 [7:4:4] Inertni plini |
| Opozorilo za obratovalni in krmilni medij | Možno obratovanje z naoljevanjem (potrebno za nadaljnje operacije) |
| Razred odpornosti proti koroziji KBK | 2 - zmerna korozijska obremenitev |
| LABS (PWIS) skladnost | VDMA24364-B1/B2-L |
| Stopnja čistosti zraka na izhodu | Stisnjen zrak po ISO8573-1:2010 [7:4:4] Inertni plini |
| Temperatura medija | -10 ... 60 °C |
| Temperatura okolice | -10 ... 60 °C |
| Masa izdelka | 660 g |
| Način pritrditve | Vgradnja na stikalno ploščo Vgradnja voda s priborom |
| Pnevmatični priključek 1 | G1/4 |
| Pnevmatični priključek 2 | G1/4 |
| Opomba o materialu | Ustreza RoHS |
| Material, priključna plošča | cinkova tlačna litina |
| Material, tesnilo | NBR |
| Material, ohišje | cinkova tlačna litina |