

# Enota za pripravo zraka FRC-1/2-D-MAXI-KC-A

Številka dela: 186058

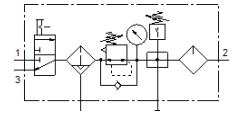
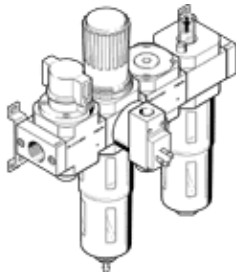
Classic - ne uporabljajte za nove konstrukcije

sestavljeno iz ročnega vklopnega ventila, filtra-regulatorja tlaka, odcepnega modula, s tlačnim stikalom brez vtičnice in naoljevalnikom, s pritrdilnimi kotniki.

Z avtomatskim izpustom kondenzata in kovinskim zaščitnim košem.

Moderne alternative najdete z vnosom prvih štirih mest kode tipa v polje za iskanje.

FESTO



## Podatkovni list

Značilnost	Vrednost
Velikost	Maxi
Serija	D
Varovanje vklopa	Vrtljiv gumb z zaskočko
Položaj vgradnje	pravokoten +/- 5°
Stopnja filtriranja	40 µm
Izpust kondenzata	popolnoma avtomatično
Konstruktivna zgradba	Razvejni modul Tlačno stikalo Vklopni ventil Filter-regulator z manometrom Proporcionalen standarden meglast naoljevalnik
Maks. količina kondenzata	80 cm <sup>3</sup>
Zaščita lončka	Kovinski zaščitni koš
Prikaz tlaka	z manometrom
Obratovalni tlak	1,5 ... 12 bar
Območje regulacije tlaka	0,5 ... 12 bar
Maks. tlačna histereza	0,15 bar
Normalni imenski pretok	6.600 l/min
Delovni medij	Stisnjen zrak po ISO8573-1:2010 [-:--] Inertni plini
Razred odpornosti proti koroziji KBK	2 - zmerna korozijska obremenitev
LABS (PWIS) skladnost	VDMA24364 cona III
Stopnja čistosti zraka na izhodu	Stisnjen zrak po ISO8573-1:2010 [7:4:-] Inertni plini
Temperatura medija	-10 ... 60 °C
Temperatura okolice	-10 ... 60 °C
Masa izdelka	4.600 g
Način pritrditve	Vgradnja voda s priborom po izbiri:
Pnevmatični priključek 1	G1/2
Pnevmatični priključek 2	G1/2
Material, ohišje	cinkova tlačna litina
Material, lonček	PC