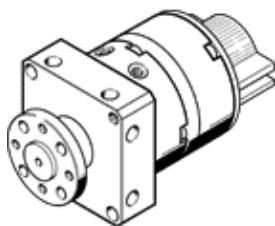


# Zasučni pogon DSM-10-240-P-A-FF-FW

Številka dela: 185947

FESTO

s prirobnično gredjo, fiksen prislon, zaznavanje položaja.



## Podatkovni list

Značilnost	Vrednost
Velikost	10
Kot dušenja	0 deg
Območje nastavitve zasučnega kota	0 ... 200 deg
Zasučni kot	0 ... 200 deg
Položaj vgradnje	poljuben
Fina nastavitev	-5 deg
Način delovanja	dvosmerni
Konstruktivska zgradba	Zasučno krilo
Zaznavanje položaja	za približevalna stikala
Obratovalni tlak	2,5 ... 8 bar
Maks. frekvenca zasuka pri 0,6 MPa (6 bar, 87 psi)	2 Hz
Delovni medij	Stisnjen zrak po ISO8573-1:2010 [7:4:4]
Opozorilo za obratovalni in krmilni medij	Možno obratovanje z naoljevanjem (potrebno za nadaljnje operacije)
LABS (PWIS) skladnost	VDMA24364-B1/B2-L
Temperatura okolice	0 ... 60 °C
Teoretični vrtilni moment pri 0,6 MPa (6 bar, 87 psi)	0,85 Nm
Dopusten masni vztrajnostni moment	0,0026 kgm <sup>2</sup>
Masa izdelka	265 g
Način pritrditve	z notranjim navojem
Pnevmatični priključek	M3
Opomba o materialu	Ustreza RoHS
Material, pogonska gred	visokolegirano jeklo, nerjavno
Material, tesnilo	TPE-U(PU)
Material, ohišje	Aluminij eloksiran