

Vakuumska sesalna šoba CPV14-M1H-VI95-2GLS-1/8

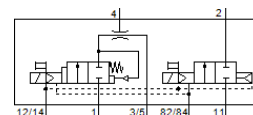
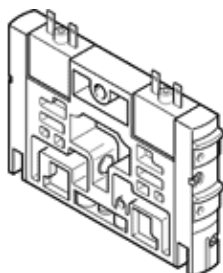
Številka dela: 185871

Classic - ne uporabljajte za nove konstrukcije

[z impulzom za izmetavanje.](#)

Moderne alternative najdete z vnosom prvih štirih mest kode tipa v polje za iskanje.

FESTO



Podatkovni list

Značilnost	Vrednost
Imenska velikost lavalove šobe	0,95 mm
Položaj vgradnje	poljuben
Karakteristika ejektorja	visok vakuum
Obratovalni tlak	2 ... 10 bar
Maks. vakuum	85 %
Delovni medij	Stisnjen zrak po ISO8573-1:2010 [7:4:4]
Opozorilo za obratovalni in krmilni medij	Možno obratovanje z naoljevanjem (potrebno za nadaljnje operacije)
Razred odpornosti proti koroziji KBK	1 - nizka korozijska obremenitev
LABS (PWIS) skladnost	VDMA24364-B1/B2-L
Temperatura medija	0 ... 50 °C
Temperatura okolice	0 ... 50 °C
Masa izdelka	114 g
Električni priključek	Vtič
Način pritrditve	s skoznjo izvrtino
Pnevmatični priključek 1	Priključna plošča
Pnevmatični priključek 3	Priključna plošča
Vakuumski priključek	G1/8
Opomba o materialu	Ustreza RoHS
Material, ohišje	Tlačno liti aluminij