

# Enota za pripravo zraka LFR-1/8-D-MINI-KD

Številka dela: 185743

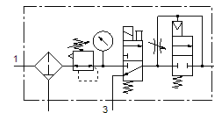
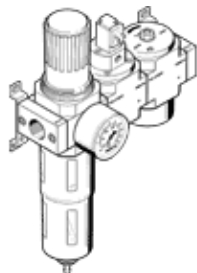
Classic - ne uporabljajte za nove konstrukcije

sestavljeno iz filtra-regulatorja tlaka, vklopnim ventilom z magnetno tuljavo 24 V DC brez vtičnice in ventilom za postopen dvig tlaka, s pritrđilnimi kotniki.

Z ročnim izpustom kondenzata.

Moderne alternative najdete z vnosom prvih štirih mest kode tipa v polje za iskanje.

FESTO



## Podatkovni list

Značilnost	Vrednost
Velikost	Mini
Serija	D
Varovanje vklopa	Vrtljiv gumb z zaskočko
Položaj vgradnje	pravokoten +/- 5°
Stopnja filtriranja	40 µm
Izpust kondenzata	vrtljiv ročno
Konstruktivna zgradba	Vklopni ventil Filter-regulator z manometrom Varnostno-vklopni ventil
Maks. količina kondenzata	22 cm <sup>3</sup>
Zaščita lončka	Kovinski zaščitni koš
Prikaz tlaka	z manometrom
Obratovalni tlak	3 ... 16 bar
Območje regulacije tlaka	2,5 ... 12 bar
Maks. tlačna histereza	0,15 bar
Normalni imenski pretok	595 l/min
Delovni medij	Stisnjen zrak po ISO8573-1:2010 [-:-:-] Inertni plini
Razred odpornosti proti koroziji KBK	2 - zmerna korozivna obremenitev
LABS (PWIS) skladnost	VDMA24364-B1/B2-L
Stopnja čistosti zraka na izhodu	Stisnjen zrak po ISO8573-1:2010 [7:8:4] Inertni plini
Temperatura medija	-10 ... 60 °C
Temperatura okolice	-10 ... 60 °C
Masa izdelka	900 g
Način pritrditve	Vgradnja voda s priborom po izbiri:
Pnevmatični priključek 1	G1/8
Pnevmatični priključek 2	G1/8
Material, ohišje	cinkova tlačna litina
Material, lonček	PC