

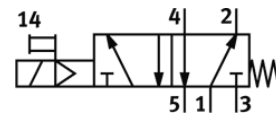
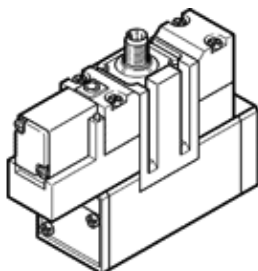
Magnetni ventil

MEBH-5/2-D-3-ZSR-FR-C

Številka dela: 184508

FESTO

z osrednjim natičnim priključkom.



Podatkovni list

Značilnost	Vrednost
Ventil	5/2 monostabilen
Način vklopa	električni
Širina	65 mm
Normalni imenski pretok	4.500 l/min
Obratovalni tlak MPa	0,3 ... 1 MPa
Obratovalni tlak	3 ... 10 bar
Konstrukcijska zgradba	Drsnik bata
Način vračanja	mehanska vzmet
Vrsta zaščite	IP65
Imenska velikost	14,5 mm
Dimenzija rastra	71 mm
Funkcija izpuha	z dušenjem
Princip tesnenja	mehak
Položaj vgradnje	poljuben
Ustreza standardu	ISO 5599-1
Pomožni ročni vklop	Tipalni
ISO-koda	351
Vrsta krmiljenja	predkrmiljen
Napajanje s krmilnim zrakom	notranji
Smer pretoka	ni reverzibilen
Čas preklopa izključen	109 ms
Čas preklopa vključen	28 ms
Karakteristika tuljave	24 V DC: 2,5 W
Delovni medij	Stisnjen zrak po ISO8573-1:2010 [7:4:4]
Opozorilo za obratovalni in krmilni medij	Možno obratovanje z naoljevanjem (potrebno za nadaljnje operacije)
Razred odpornosti proti koroziji KBK	2 - zmerna korozijska obremenitev
LABS (PWIS) skladnost	VDMA24364-B1/B2-L
Temperatura medija	-10 ... 50 °C
Temperatura okolice	-10 ... 50 °C
Masa izdelka	1.000 g
Električni priključek	M12x1 centralni vtič okrogla oblika
Način pritrditve	s skošnjo izvrtino
Priključek krmilnega izpuha 84	ni združen
Pnevmatični priključek 1	Priključna plošča velikost 3 po ISO 5599-1
Pnevmatični priključek 2	Priključna plošča velikost 3 po ISO 5599-1
Pnevmatični priključek 3	Priključna plošča velikost 3 po ISO 5599-1
Pnevmatični priključek 4	Priključna plošča velikost 3 po ISO 5599-1
Pnevmatični priključek 5	Priključna plošča velikost 3 po ISO 5599-1
Material, tesnilo	NBR
Material, ohišje	Tlačno liti aluminij