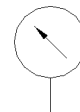
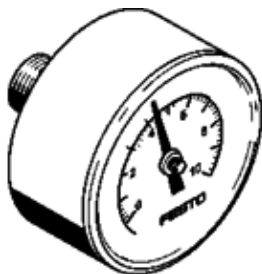


Manometer MA-23-10-R1/8

Številka dela: 183897

FESTO

s prikazovalno enoto v bar in psi.



Podatkovni list

Značilnost	Vrednost
Območje prikaza [bar]	0 ... 10 bar
Območje prikaza	0 ... 145 psi
Imenska velikost manometra	23
Konstruktivna zgradba	Cevni manometer
Način pritrditve	Vgradnja voda
Delovni medij	Inertni plini nevtralne tekočine
Obratovalni tlak MPa	0 ... 1 MPa
Obratovalni tlak	0 ... 10 bar 0 ... 145 psi
Faktor izmenične obremenitve	0,6
Razred natančnosti mer	4
Vrsta zaščite	IP44
Temperatura medija	-20 ... 60 °C
Temperatura okolice	-20 ... 60 °C
LABS (PWIS) skladnost	VDMA24364-B1/B2-L
Opomba o materialu	Ustreza RoHS
Lega priključka	Zadnja stran centrična
Pnevmatični priključek	R1/8
Materiali v stiku z medijem	Med (medenina)
Material, navojni čep	Med (medenina)
Material, ohišje	Med (medenina)
Material, kontrolno okence	PC
Barva ohišja	črna
Masa izdelka	27 g
Opozorilo za obratovalni in krmilni medij	brez acetilena brez kisika
Skala	Dvojna skala bar (zunanji) psi (notranji)