

Pulzni ventil

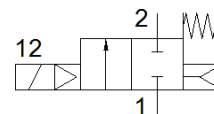
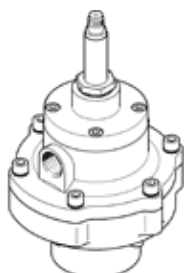
VZWE-F-M22C-M-G112-400-H

Številka dela: 1804475

Izdelek, ki se opušča

Tip, ki se opušča. Dobavljiv do 2023. Za alternativni izdelek si oglejte portal za podporo.

FESTO



Podatkovni list

Značilnost	Vrednost
Konstruktivna zgradba	Ravna izvedba s prirobnico Membranski ventil
Način vklopa	električni
Princip tesnenja	mehak
Položaj vgradnje	poljuben
Način pritrditve	fiksno privit z navojem
Priključek procesnega ventila 1	G1 1/2
Priključek procesnega ventila 2	Premer prirobnice 74 mm
Imenska velikost	40 mm
Ventil	2/2 zaprt monostabilen
Pomožni ročni vklop	brez
Smer pretoka	ni reverzibilen
Medij	Stisnjen zrak po ISO8573-1:2010 [7:4:4]
Diferenčni tlak	0,35 bar
Način vračanja	mehanska vzmet
Vrsta krmiljenja	predkrmiljen
Tlak medija	0,35 ... 8 bar
Opozorilo za obratovalni in krmilni medij	Obratovanje z naoljevanjem ni možno
Temperatura okolice	-20 ... 60 °C
Pretok Kv	48 m ³ /h
Čas preklopa vključen	≤ 30 ms
Čas preklopa izključen	≤ 100 ms
Opomba o materialu	Ustreza RoHS
LABS (PWIS) skladnost	VDMA24364 cona III
Material, ohišje	Tlačno liti aluminij
Številka materiala ohišja	EN AC-47100D
Material, tesnilo	NBR
Material, vijaki	visokolegirano jeklo, nerjavno
Številka materiala, vijak	1.4301
Material, sidrna cev	visokolegirano jeklo
Material, membrana	NBR-PA
Masa izdelka	950 g
Vrsta zaščite	IP65
Razred odpornosti proti koroziji KBK	3 - močna korozijska obremenitev
Maks. pritezni moment priključnega navoja	240 Nm