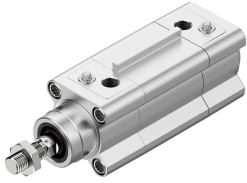


Standardni valj DSBF-C-63-200-PPVA-N3-R

Številka dela: 1776050

FESTO



Podatkovni list

| Značilnost | Vrednost |
|-----------------------------------------------------------|----------------------------------------------------------------|
| Hod | 200 mm |
| Premer bata | 63 mm |
| Navoj batnice | M16x1,5 |
| Blaženje | pnevmatično blaženje, nastavljivo na obeh straneh |
| Položaj vgradnje | poljubno |
| V skladu s standardom | ISO 15552 |
| Konec batnice | zunanji navoj |
| Konstruktivna zgradba | Bat Batnica Profilna cev |
| Zaznavanje položaja | za mejno stikalo |
| Delovni tlak | 0.04 MPa...1.2 MPa 0.4 bar...12 bar |
| Način delovanja | dvosmerno delovanje |
| Delovni medij | Stisnjen zrak v skladu z ISO 8573-1:2010 [7:4:4] |
| Napotek glede delovnega/krmilnega medija | možno delovanje z oljenjem (potrebno pri nadaljnjem delovanju) |
| Razred korozijske odpornosti KBK | 3 – močna odpornost proti koroziji |
| Skladnost z LABS | VDMA24364-B2-L |
| Temperatura okolice | -20 °C...80 °C |
| Udarne energija v končnih položajih | 1.3 J |
| Dolžina blaženja | 22 mm |
| Teoretična sila pri 0,6 MPa (6 bar, 87 psi), povratni tok | 1682 N |
| Teoretična sila pri 0,6 MPa (6 bar, 87 psi), dotok | 1870 N |
| Premikajoča se masa | 960 g |
| Premikajoča se masa pri hodu 0 mm | 460 g |
| Dodatna premikajoča se masa na 10 mm hoda | 25 g |
| Teža izdelka | 3103 g |
| Osnovna teža pri 0 mm hoda | 1803 g |
| Pribitek teže na 10 mm hoda | 65 g |
| Način pritrditve | izbirno: z notranjim navojem z opremo |
| Pnevmatični priključek | G3/8 |

| Značilnost | Vrednost |
|-----------------------------|---------------------------------------|
| Napotek glede materialov | V skladu z RoHS |
| Material pokrova | aluminijeva tlačna litina, prevlečena |
| Material tesnila bata | TPE-U (PU) |
| Material bata | gnetna aluminijeva zlitina |
| Material batnice | visoko legirano nerjavno jeklo |
| Material posnemala batnice | TPE-U (PU) |
| Material blažilnega tesnila | TPE-U (PU) |
| Material bata odbojnika | POM |
| Material cevi valja | Aluminijasta zlitina, eloksirana |
| Material matice | visoko legirano nerjavno jeklo |
| Material ležaja | POM |
| Material veznih vijakov | Jeklo, pocinkano |