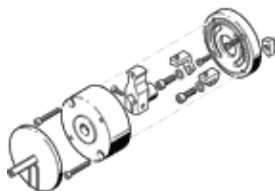


Sklopi prislonov KSM-8

Številka dela: 175834

FESTO

za zasučni pogon DSM-..., nastavljen brezstopenjsko, s finim nastavljanjem končne lege



Podatkovni list

Značilnost	Vrednost
Velikost	8
Območje nastavitve zasučnega kota	0 ... 180 deg
Zasučni kot	180 deg
Položaj vgradnje	poljuben
Fina nastavitvev	-5 deg
Konstruktivska zgradba	Ročica prislona
Zaznavanje položaja	Brez
LABS (PWIS) skladnost	VDMA24364-B1/B2-L
Temperatura okolice	0 ... 60 °C
Masa izdelka	70 g
Material, pokrov	Ojačan PA
Material, prisloni	visokolegirano jeklo, nerjavno
Material, ohišje	Aluminij eloksiran