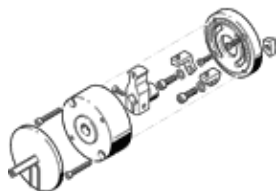


# Sklopi prislonov KSM-6

Številka dela: 175833

FESTO

za zasučni pogon DSM-6-..., zasučni kot simetrično glede na sredino  
nastavljiv brezstopenjsko, s finim nastavljanjem končne lege.



## Podatkovni list

Značilnost	Vrednost
Velikost	6
Območje nastavitve zasučnega kota	0 ... 180 deg
Zasučni kot	180 deg
Položaj vgradnje	poljuben
Fina nastavitev	-5 deg
Konstruktivska zgradba	Ročica prislona
Zaznavanje položaja	Brez
LABS (PWIS) skladnost	VDMA24364-B1/B2-L
Temperatura okolice	0 ... 60 °C
Masa izdelka	30 g
Material, pokrov	Ojačan PA
Material, prisloni	visokolegirano jeklo, nerjavno
Material, ohišje	Aluminij eloksiran