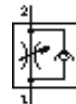
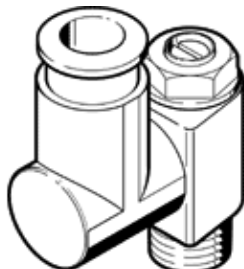


# Povratno-dušilni ventil GRGZ-M5-QS-4-LF-C

Številka dela: 175067

FESTO

Dušenje dotekajočega zraka z natančno dušilko in natičnim priključkom QS.



## Podatkovni list

Značilnost	Vrednost
Ventil	Dušilno-povratna funkcija
Pnevmatični priključek 1	QS-4
Pnevmatični priključek 2	M5
Element za nastavljanje	Vijak z zarezo
Način pritrditve	za uvitje
Normalni imenski pretok v smeri dušenja	48 l/min
Normalni imenski pretok v protipovratni smeri	40 ... 65 l/min
Obratovalni tlak	0,2 ... 10 bar
Temperatura okolice	-10 ... 60 °C
Delovni medij	filtriran, nenaoljen stisnjen zrak, stopnja filtriranja 40 µm filtriran, naoljen stisnjen zrak, stopnja filtriranja 40 µm
Položaj vgradnje	poljuben
Normalni pretok v smeri dušenja 6 -> 0 bar	80 l/min
Normalni pretok v protipovratni smeri 6 -> 0 bar	65 ... 110 l/min
Temperatura medija	-10 ... 60 °C
Maks. pritezni moment	1,5 Nm
Masa izdelka	14 g
Informacije o materialu navojnega zatiča	nikljan Med (medenina)
Informacije o materialu tesnil	NBR
Podatki o materialu sprostivnega obroča	POM
Podatki o materialu regulirnega vijaka	Med (medenina)
Podatki o materialu nihajnega priključka	cinkova tlačna litina