

Vklopni ventil HE-1-D-MAXI-NPT

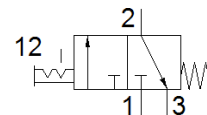
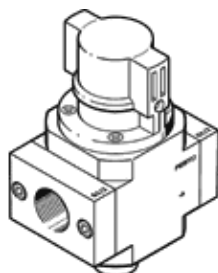
Številka dela: 173899

Classic - ne uporabljajte za nove konstrukcije

za enote za pripravo zraka, s priključno ploščo z navoji.

Moderne alternative najdete z vnosom prvih štirih mest kode tipa v polje za iskanje.

FESTO



Podatkovni list

Značilnost	Vrednost
Dimenzija rastra	65 mm
Konstruktivska zgradba	Drsnik bata
Način vklopa	ročno
Princip tesnenja	mehak
Funkcija izpuha	ni dušen
Pomožni ročni vklop	brez
Ventil	3/2 bistabilen
Obratovalni tlak	0 ... 16 bar
C-vrednost	25,9 l/sbar
b vrednost	0,37
Normalni imenski pretok	6.500 l/min
Trajanje vklopa	100 %
Delovni medij	Stisnjen zrak po ISO8573-1:2010 [7:4:4] Inertni plini
Opozorilo za obratovalni in krmilni medij	Možno obratovanje z naoljevanjem (potrebno za nadaljnje operacije)
Razred odpornosti proti koroziji KBK	2 - zmerna korozijska obremenitev
Opomba o materialu	Ustreza RoHS
LABS (PWIS) skladnost	VDMA24364-B1/B2-L
Temperatura medija	-10 ... 60 °C
Temperatura okolice	-10 ... 60 °C
Način pritrditve	Vgradnja voda s priborom
Položaj vgradnje	poljuben
Smer pretoka	ni reverzibilen
Masa izdelka	796 g
Pnevmatični priključek 1	1 NPT
Pnevmatični priključek 2	1 NPT
Pnevmatični priključek 3	G3/8
Stopnja čistosti zraka na izhodu	Stisnjen zrak po ISO8573-1:2010 [7:4:4] Inertni plini
Material, tesnilo	NBR
Material, ohišje	Tlačno liti aluminij