

Regulator tlaka

LR-1-D-7-O-MAXI-NPT

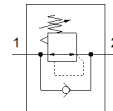
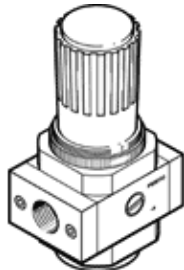
Številka dela: 173675

Classic - ne uporabljajte za nove konstrukcije

brez navojne priključne plošče, priključni navoj v ohišju, brez manometra.

Moderne alternative najdete z vnosom prvih štirih mest kode tipa v polje za iskanje.

FESTO



Podatkovni list

Značilnost	Vrednost
Velikost	Maxi
Serija	D
Položaj vgradnje	poljuben
Regulator	Izstopni tlak konstanten
Obratovalni tlak	16 bar
Maks. tlačna histereza	0,4 bar
Normalni imenski pretok	12.500 l/min
Delovni medij	Stisnjen zrak po ISO8573-1:2010 [7:4:4] Inertni plini
Opozorilo za obratovalni in krmilni medij	Možno obratovanje z naoljevanjem (potrebno za nadaljnje operacije)
Razred odpornosti proti koroziji KBK	2 - zmerna korozijska obremenitev
LABS (PWIS) skladnost	VDMA24364-B1/B2-L
Stopnja čistosti zraka na izhodu	Stisnjen zrak po ISO8573-1:2010 [7:4:4] Inertni plini
Temperatura medija	-10 ... 60 °C
Temperatura okolice	-10 ... 60 °C
Masa izdelka	1.100 g
Način pritrditve	Vgradnja na stikalno ploščo Vgradnja voda po izbiri:
Pnevmatični priključek 1	1 NPT
Pnevmatični priključek 2	1 NPT
Opomba o materialu	Ustreza RoHS
Material, tesnilo	NBR
Material, ohišje	činkova tlačna litina