

# Regulator tlaka

## LR-1/2-D-O-MIDI-NPT

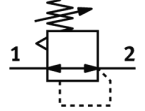
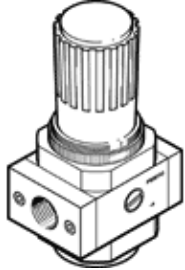
Številka dela: 173661

Classic - ne uporabljajte za nove konstrukcije

z navojno priključno ploščo, brez manometra.

Moderne alternative najdete z vnosom prvih štirih mest kode tipa v polje za iskanje.

FESTO



## Podatkovni list

| Značilnost                                | Vrednost   |
|---|--|
| Velikost                                  | Midi   |
| Serija                                    | D  |
| Delovni medij                             | Stisnjen zrak po ISO8573-1:2010 [7:4:4]<br>Inertni plini           |
| Opozorilo za obratovalni in krmilni medij | Možno obratovanje z naoljevanjem (potrebno za nadaljnje operacije) |
| Razred odpornosti proti koroziji KBK      | 2 - zmerna korozijska obremenitev                                  |
| Stopnja čistosti zraka na izhodu          | Stisnjen zrak po ISO8573-1:2010 [7:4:4]<br>Inertni plini           |
| Pnevmatični priključek 1                  | 1/2 NPT  |
| Pnevmatični priključek 2                  | 1/2 NPT  |
| Opomba o materialu                        | Ustreza RoHS   |