

Magnetni ventil

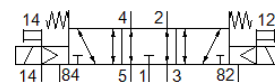
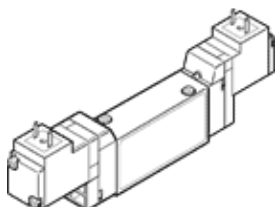
MEH-5/3E-5,0-S-B

Številka dela: 173149
Izdelek, ki se opušča

FESTO

Midi-Pneumatic, z magnetno tuljavo in pomožnim ročnim vklopom, brez vtičnice.

Tip, ki se opušča. Dobavljiv do 2023. Za alternativni izdelek si oglejte portal za podporo.



Podatkovni list

Značilnost	Vrednost
Ventil	5/3 odzračen
Način vklopa	električni
Širina	17,8 mm
Normalni imenski pretok	500 l/min
Obratovalni tlak	-0,9 ... 10 bar
Konstruktivna zgradba	Drsnik bata
Način vračanja	mehanska vzmet
Dovoljenje	c UL us - Recognized (OL)
Vrsta zaščite	IP65
Imenska velikost	5 mm
Dimenzija rastra	18 mm
Funkcija izpuha	z dušenjem
Princip tesnenja	mehak
Položaj vgradnje	poljuben
Pomožni ročni vklop	s priborom, zaskočljiv
Vrsta krmiljenja	predkrmiljen
Napajanje s krmilnim zrakom	zunaj
Smer pretoka	povraten
Prekritje	pozitivno prekritje
Krmilni tlak	3 ... 8 bar
b vrednost	0,5
C-vrednost	1,54 l/sbar
Čas preklopa izključen	25 ms
Čas preklopa vključen	12 ms
Trajanje vklopa	100 %
Karakteristika tuljave	24 V DC; 1,5 W
Delovni medij	Stisnjen zrak po ISO8573-1:2010 [7:4:4]
Opozorilo za obratovalni in krmilni medij	Možno obratovanje z naoljevanjem (potrebno za nadaljnje operacije)
Odpornost na vibracije	Test transporta s stopnjo zahtevnosti 1 po FN 942017-4 in EN 60068-2-6
Odpornost na udarce	Udarni preizkus s stopnjo zahtevnosti 2 po FN 942017-5 in EN 60068-2-27
Razred odpornosti proti koroziji KBK	2 - zmerna korozijska obremenitev
Temperatura skladiščenja	-20 ... 40 °C
Temperatura medija	-5 ... 50 °C
Nivo glasnosti	75 dB(A)
Krmilni medij	Stisnjen zrak po ISO8573-1:2010 [7:4:4]
Temperatura okolice	-5 ... 50 °C
Masa izdelka	150 g
Električni priključek	Priključna shema, oblika C po industrijskem standardu 9,4 mm Vtič štirobova oblika
Način pritrditve	na priključni plošči

Značilnost	Vrednost
Priključek krmilnega izpuha 82/84	Priključna plošča
Priključek krmilnega zraka 12	Priključna plošča
Priključek krmilnega zraka 14	Priključna plošča
Pnevmatični priključek 1	Priključna plošča
Pnevmatični priključek 2	Priključna plošča
Pnevmatični priključek 3	Priključna plošča
Pnevmatični priključek 4	Priključna plošča
Pnevmatični priključek 5	Priključna plošča
Opomba o materialu	Ustreza RoHS
Material, tesnilo	HNBR NBR
Material, ohišje	Tlačno liti aluminij