

Magnetni ventil

MEBH-5/3E-5,0-S-B-110AC

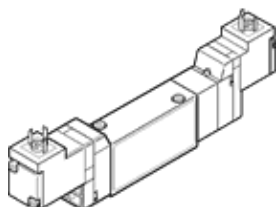
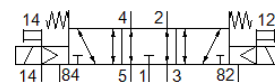
Številka dela: 173078
Izdelek, ki se opuša

FESTO

z magnetno tuljavo in s pomožnim ročnim vklopom, brez vtičnice.

Ta tip je primeren za vakuum.

Tip, ki se opuša. Dobavljiv do 2016. Za alternativni izdelek si oglejte portal za podporo.



Podatkovni list

Značilnost	Vrednost
Ventil	5/3 odzračen
Način vklopa	električni
Širina	17,8 mm
Normalni imenski pretok	500 l/min
Obratovalni tlak	-0,9 ... 10 bar
Konstruktivna zgradba	Drsnik bata
Način vračanja	mehanska vzmet
Vrsta zaščite	IP65
Dovoljenje	c UL us - Recognized (OL)
Imenska velikost	5 mm
Dimenzija rastra	18 mm
Funkcija izpuha	z dušenjem
Princip tesnenja	mehak
Položaj vgradnje	poljuben
Pomožni ročni vklop	s priborom, zaskočljiv
Vrsta krmiljenja	predkrmiljen
Napajanje s krmilnim zrakom	zunaj
Smer pretoka	povraten
Brez prekrivanja	da
Opomba o prisilni dinamizaciji	Preklopna frekvenca najmanj 1x na teden
Krmilni tlak	3 ... 8 bar
b vrednost	0,5
C-vrednost	1,54 l/sbar
Čas preklopa izključen	25 ms
Čas preklopa vključen	12 ms
Trajanje vklopa	100%
Karakteristika tuljave	110 V AC: 50/60 Hz, pritezna moč 3 VA, držalna moč 2,4 VA
Delovni medij	Stisnjen zrak po ISO8573-1:2010 [7:4:4]
Opozorilo za obratovalni in krmilni medij	Možno obratovanje z naoljevanjem (potrebno za nadaljnje operacije)
CE oznaka (glejte izjavo o skladnosti)	po nizkonapetostni smernici EU
Odpornost na vibracije	Test transporta s stopnjo zahtevnosti 1 po FN 942017-4 in EN 60068-2-6
Odpornost na udarce	Shock test with severity level 2 in accordance with FN 942017-5 and EN 60068-2-27
Razred odpornosti proti koroziji KBK	2
Temperatura skladiščenja	-20 ... 40 °C
Temperatura medija	-5 ... 50 °C
Nivo glasnosti	75 dB(A)
Krmilni medij	Stisnjen zrak po ISO8573-1:2010 [7:4:4]
Temperatura okolice	-5 ... 50 °C
Masa izdelka	150 g
Električni priključek	Vtič

Značilnost	Vrednost
	štiriroba oblika po EN 175301-803 Oblika C
Način pritrditve	na priključni plošči
Priključek krmilnega izpuha 82/84	Priključna plošča
Priključek krmilnega zraka 12	Priključna plošča
Priključek krmilnega zraka 14	Priključna plošča
Pnevmatični priključek 1	Priključna plošča
Pnevmatični priključek 2	Priključna plošča
Pnevmatični priključek 3	Priključna plošča
Pnevmatični priključek 4	Priključna plošča
Pnevmatični priključek 5	Priključna plošča
Opomba o materialu	Ustreza RoHS
Informacije o materialu tesnil	HNBR NBR
Informacije o materialu ohišja	Tlačno liti aluminij