

# Magnetni ventil

## CPE18-M1H-5/3ES-1/4

Številka dela: 170250

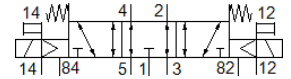
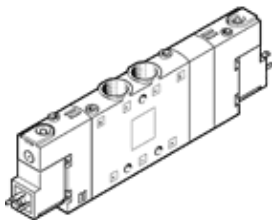
Classic - ne uporabljajte za nove konstrukcije

visoka gostota komponent.

Ta tip je primeren za vakuum. Vrstna montaža je možna samo za 5/2 in 5/3 potne ventile CPE10/14/18, prosimo, ne montirajte kombinacije s potnimi ventili 3/2.

Moderne alternative najdete z vnosom prvih štirih mest kode tipa v polje za iskanje.

FESTO



## Podatkovni list

| Značilnost                                      | Vrednost  |
|---|---|
| Ventil  | 5/3 odzračen  |
| Način vklopa                                    | električni  |
| Širina  | 18 mm   |
| Normalni imenski pretok                         | 1.200 l/min   |
| Obratovalni tlak MPa                            | -0,09 ... 1 MPa   |
| Obratovalni tlak                                | -0,9 ... 10 bar   |
| Konstruktivska zgradba                          | Drsnik bata   |
| Način vračanja                                  | mehanska vzmet  |
| Dovoljenje                                      | c UL us - Recognized (OL)   |
| Morska klasifikacija                            | glej certifikat   |
| Vrsta zaščite                                   | IP65<br>z vtičnico<br>po IEC 60529                                      |
| Imenska velikost                                | 8 mm  |
| Funkcija izpuha                                 | z dušenjem  |
| Princip tesnenja                                | mehak   |
| Položaj vgradnje                                | poljuben  |
| Pomožni ročni vklop                             | s priborom, zaskočljiv<br>Tipalni                                       |
| Vrsta krmiljenja                                | predkrmiljen  |
| Napajanje s krmilnim zrakom                     | zunani  |
| Smer pretoka                                    | povraten  |
| Oznaka položaja ventila                         | Nosilec ploščice  |
| Prekritje                                       | pozitivno prekritje   |
| Krmilni tlak Mpa                                | 0,25 ... 1 MPa  |
| Krmilni tlak                                    | 2,5 ... 10 bar  |
| Čas preklopa izključen                          | 38 ms   |
| Čas preklopa vključen                           | 20 ms   |
| Trajanje vklopa                                 | 100 %   |
| Maks. pozitiven preizkusni impulz pri 0 signalu | 3.300 µs  |
| Maks. negativni preizkusni impulz pri 1 signalu | 3.100 µs  |
| Karakteristika tuljave                          | 24 V DC: 1,5 W  |
| Dopustna nihanja napajanja                      | -15 % / +10 %   |
| Delovni medij                                   | Stisnjen zrak po ISO8573-1:2010 [7:4:4]                                 |
| Opozorilo za obratovalni in krmilni medij       | Možno obratovanje z naoljevanjem (potrebno za nadaljnje operacije)      |
| Odpornost na vibracije                          | Test transporta s stopnjo zahtevnosti 2 po FN 942017-4 in EN 60068-2-6  |
| Odpornost na udarce                             | Udarni preizkus s stopnjo zahtevnosti 2 po FN 942017-5 in EN 60068-2-27 |
| Razred odpornosti proti koroziji KBK            | 2 - zmerna korozijska obremenitev                                       |
| LABS (PWIS) skladnost                           | VDMA24364-B1/B2-L   |
| Temperatura medija                              | -5 ... 50 °C  |

| Značilnost                     | Vrednost                                     |
|--------------------------------|--|
| Krmilni medij                  | Stisnjen zrak po ISO8573-1:2010 [7:4:4]      |
| Temperatura okolice            | -5 ... 50 °C                                 |
| Masa izdelka                   | 280 g  |
| Električni priključek          | Priključna shema, oblika C, po EN 175301-803 |
| Način pritrditve               | s skošnjo izvrtino                           |
| Priključek krmilnega izpuha 82 | M5   |
| Priključek krmilnega izpuha 84 | M5   |
| Priključek krmilnega zraka 12  | M5   |
| Priključek krmilnega zraka 14  | M5   |
| Pnevmatični priključek 1       | G1/4   |
| Pnevmatični priključek 2       | G1/4   |
| Pnevmatični priključek 3       | G1/4   |
| Pnevmatični priključek 4       | G1/4   |
| Pnevmatični priključek 5       | G1/4   |
| Opomba o materialu             | Ustreza RoHS                                 |
| Material, tesnilo              | NBR  |
| Material, ohišje               | Tlačno liti aluminij                         |