

Vklopni ventil HEE-1/8-D-MINI-110

Številka dela: 165069

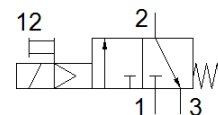
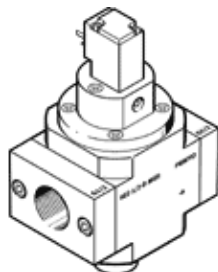
Classic - ne uporabljajte za nove konstrukcije

za enote za pripravo zraka.

Moderne alternative najdete z vnosom prvih štirih mest kode tipa v polje za iskanje.

Tip, ki se opušta. Dobavljiv do 2022. Za alternativni izdelek si oglejte portal za podporo.

FESTO



Podatkovni list

Značilnost	Vrednost
Obratovalni tlak	2,5 ... 16 bar
Karakteristika tuljave	110 V AC: 50/60 Hz, pritezna moč 5 VA, držalna moč 3,7 VA
Dopustna nihanja napajanja	+/- 10 %
Delovni medij	Stisnjen zrak po ISO8573-1:2010 [7:4:4] Inertni plini
Opozorilo za obratovalni in krmilni medij	Možno obratovanje z naoljevanjem (potrebno za nadaljnje operacije)
Opomba o materialu	Ustreza RoHS
CE oznaka (glejte izjavo o skladnosti)	po nizkonapetostni smernici EU
Stopnja čistosti zraka na izhodu	Stisnjen zrak po ISO8573-1:2010 [7:4:4] Inertni plini
Električni priključek	Priključna shema, oblika C, po EN 175301-803 Vtič po DIN EN 175301-803