

# Povratno-dušilni ventil GRLA-1/8-NPT-QS-5/16-U

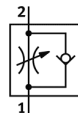
Številka dela: 165013

FESTO

za dušenje iztekajočega zraka, z zasučnim priključkom.

Ta izdelek je na voljo samo preko družbe Festo ZDA.

Tip ki se opušča. Dobavljen do 2011.



## Podatkovni list

| Značilnost                                    | Vrednost   |
|---|--|
| Ventil  | Dušilno-povratna funkcija  |
| Pnevmatični priključek 1                      | QS-5/16  |
| Pnevmatični priključek 2                      | NPT1/8-27  |
| Element za nastavljanje                       | Narebren vijak   |
| Normalni imenski pretok v smeri dušenja       | 122 l/min  |
| Normalni imenski pretok v protipovratni smeri | 72 l/min   |
| Obratovalni tlak                              | 1 ... 9 bar  |
| Temperatura okolice                           | 0 ... 60 °C  |
| Informacije o materialu ohišja                | Ojačan PBT   |
| Delovni medij                                 | filtriran, nenaoljen stisnjen zrak<br>filtriran, naoljen stisnjen zrak |
| Položaj vgradnje                              | poljuben   |
| Temperatura medija                            | 0 ... 60 °C  |
| Masa izdelka                                  | 21 g   |
| Informacije o materialu navojnega zatiča      | Med (medenina)   |
| Podatki o materialu sprostitvenega obroča     | POM  |