

Povratno-dušilni ventil GRLA-1/4-NPT-QS-1/4-U

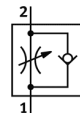
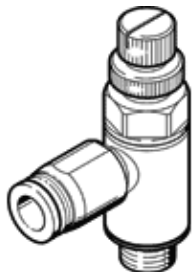
Številka dela: 165011

FESTO

za dušenje iztekajočega zraka, z zasučnim priključkom.

Ta izdelek je na voljo samo preko družbe Festo ZDA.

Tip ki se opušča. Dobavljen do 2011.



Podatkovni list

Značilnost	Vrednost
Ventil	Dušilno-povratna funkcija
Pnevmatični priključek 1	QS-1/4
Pnevmatični priključek 2	NPT1/4-18
Element za nastavljanje	Narebren vijak
Normalni imenski pretok v smeri dušenja	195 l/min
Normalni imenski pretok v protipovratni smeri	196 l/min
Obratovalni tlak	1 ... 9 bar
Temperatura okolice	0 ... 60 °C
Informacije o materialu ohišja	Ojačan PBT
Delovni medij	filtriran, nenaoljen stisnjen zrak filtriran, naoljen stisnjen zrak
Položaj vgradnje	poljuben
Temperatura medija	0 ... 60 °C
Masa izdelka	36,1 g
Informacije o materialu navojnega zatiča	Med (medenina)
Podatki o materialu sprostitvenega obroča	POM