

# Proporcionalni regulator tlaka

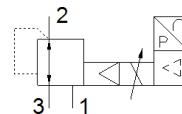
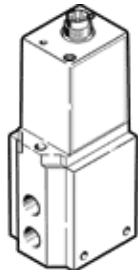
## MPPE-3-1/4- -B

FESTO

Številka dela: 164331

Classic - ne uporabljajte za nove konstrukcije

Moderne alternative najdete z vnosom prvih štirih mest kode tipa v polje za iskanje.



## Podatkovni list

Značilnost	Vrednost
Imenski premer, napajanje	7 mm
Imenski premer, odzračitev	7 mm
Način vklopa	električni
Princip tesnenja	mehak
Položaj vgradnje	poljuben
Konstruktivska zgradba	predkrmljen batni regulator tlaka
Varnostno navodilo	Varnostni položaj MPPE-B: pri lomu napajalnega kabla se napajalni tlak ohrani nereguliran.
Obratovalni tlak	0 ... 10 bar
Območje regulacije tlaka	0 ... 10 bar
Vstopni tlak 1	11 ... 12 bar
Maks. tlačna histereza	0,05 bar
Čas preklopa izključen	280 ms
Čas preklopa vključen	160 ms
Območje obratovalne napetosti DC	18 ... 30 V
Referenčna napetost	10 V
Preostala valovitost	10 %
Želena/dejanska vrednost	po izbiri: Napetost 0 - 10 V Tip toka 4 - 20 mA
Delovni medij	Stisnjen zrak po ISO8573-1:2010 [7:4:4] Inertni plini
Dovoljenje	RCM Mark
CE oznaka (glejte izjavo o skladnosti)	po EMC smernici EU
Razred odpornosti proti koroziji KBK	2 - zmerna korozijska obremenitev
LABS (PWIS) skladnost	VDMA24364-B2-L
Temperatura medija	0 ... 60 °C
Vrsta zaščite	IP65
Temperatura okolice	0 ... 50 °C
Masa izdelka	920 g
Električni priključek	8-polni M16x0,75 Vtič po DIN 45326 okrogla oblika
Način pritrditve	s skoznjo izvrtino
Pnevmatični priključek 1	G1/4
Pnevmatični priključek 2	G1/4
Pnevmatični priključek 3	G1/4
Opomba o materialu	Ustreza RoHS
Material, ohišje	Aluminijeva litina za kovanje
Material, membrana	NBR